



# Sürdürülebilir ilerleme için yenilikçi ürün çözümleri...

Sustainable energy, Eco  
construction techniques...



## NASIL HİZMET VERİYORUZ

### How We Provide Services

Civa Mühendislik olarak 2003 yılında kurulduk. Edindiğimiz her tecrübeyi, donanımlı ve deneyimi kadromuzun enerjisi ve bilgisiyle birleştirerek ülkemizde ve yurtdışında pek çok projeye imza attık. 2003 yılından bu yana uluslararası standartlara uygun şekilde, endüstriyel binalar, alışveriş merkezleri, oteller, bankalar, eğitim kurumları ve konsept işlerin mekanik tesisat proje, taahhüt, ve müşavirlik hizmetlerini sağlayan firmamız, kendi alanında anahtar teslim hizmet vermektedir.

*We were established as Civa Engineering in 2003. By combining every experience we have gained with the energy and knowledge of our well-equipped and experienced team, we have signed many projects both in our country and abroad. Since 2003, our company, which provides mechanical installation project, contracting, and consultancy services for industrial buildings, shopping centers, hotels, banks, educational institutions, and concept works in accordance with international standards, offers turnkey services in its field.*

# Hizmet Verdiğimiz Sektörler/Sectors We Serve



## Endüstriyel Binalar/*Industrial Buildings*

Fabrikalar, üretim tesisleri, imalathaneler hatta liman işletmeleri  
*Factories, production facilities, manufacturing plants, even port operations.*



## Eğitim Kurumları/*Educational*

Üniversiteler Öğrenci yurtları ve yerleşkeler, müzeler  
*Universities, student dormitories and campuses, museums*



## Oteller/*Hotels*

Zincir markaların çok katlı büyük otel projeleri  
*Multi-story large hotel projects of chain brands*



## Konut ve Residanslar/*Housing & Residences*

Konut projelerinden, rezidans ve özel villara kadar tüm projeler  
*From housing projects to residences and private villas, all types of projects.*



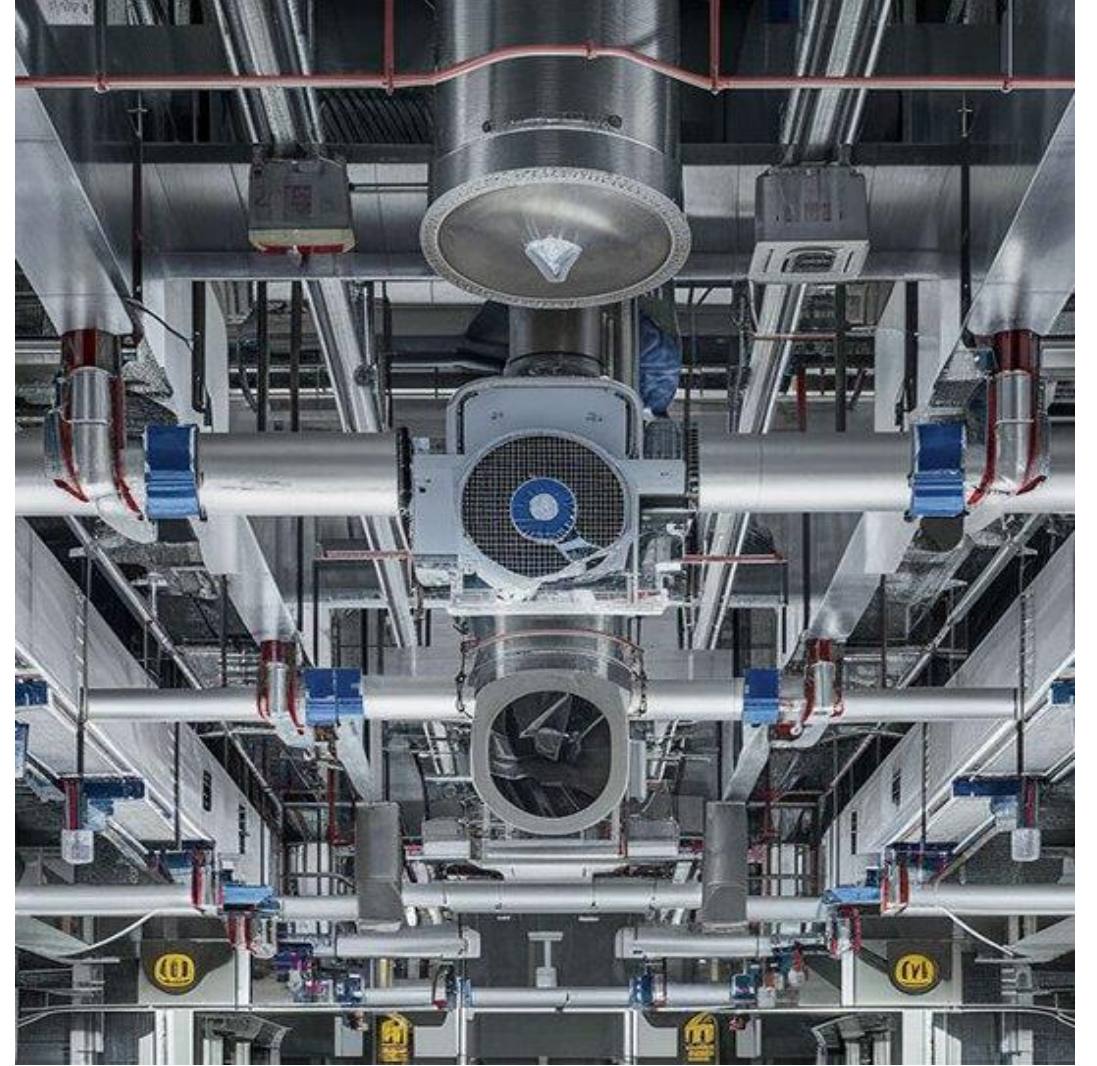
## Avm-Restoranlar/*Malls-Restaurants - Stores*

Restoran ve cafe projeleri, alışveriş merkezleri mağazalar  
*Restaurant and cafe projects, shopping malls, stores*



## Ofis ve İş merkezleri/*Offices & Business centers*

Firma ofis ve binaları ile iş merkezleri  
*Company offices and buildings, and business centers.*



# PROJELERİMİZ

## OUR PROJECTS

Müşterilerimiz için kapsamlı, yüksek kalitede ve enerji verimliliği yüksek her türlü hizmetler sunuyoruz. Yüklendiğimiz işleri uluslararası kriterlere, yürürlükteki mevzuat, şartname ve standartlara uygun olarak, öngörülen sürede, kaliteli, çevreye duyarlı, mesleki sağlık ve güvenlik şartlarını göz ardı etmeden, en hızlı şekilde gerçekleştiriyoruz.

We offer comprehensive, high-quality, and energy-efficient services for our clients. We complete the work we undertake in accordance with international criteria, current legislation, specifications and standards, within the foreseen timeframe, with high quality, in an environmentally conscious manner, without disregarding occupational health and safety requirements, and in the fastest possible way.

# 1

## ENDÜSTRİYEL BİNALAR

### INDUSTRIAL BUILDINGS



**Yapılan İş :** Mekanik Endüstriyel Proje & Taahhüt

**Lokasyon :** Kurtköy - İstanbul

**Kapalı Alan :** 3000 m<sup>2</sup> m2

**Fonksiyonlar :** HVAC renovasyon işleri

*Job Done :* Project + Contracting Works

*Location :* Kurtköy - İstanbul

*Closed Area :* 3000 m<sup>2</sup> m2

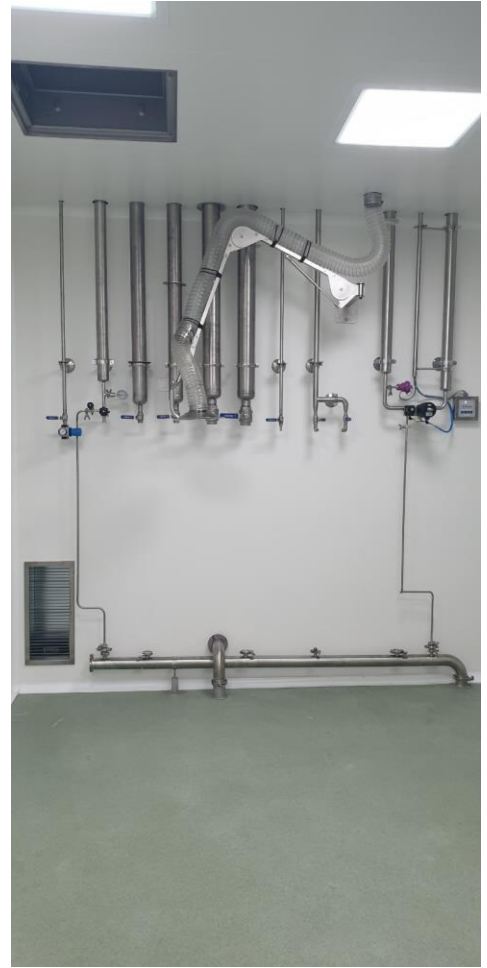
*Functions :* HVAC applications

## Birgi Mefar İlaç Fabrikası

İstanbul. Kurtköy ilçesi sınırları içerisinde ilaç sanayi tesisinde kapasite artırımı sebebi ile üretim ve depo alanlarında yeni yapılan mekanik proje baz alınarak HVAC renovasyon işleri yapılacaktır. Yapılacak alanlar temiz alanlardır.

*Istanbul, Kurtköy district. Due to capacity increase at a pharmaceutical manufacturing facility, HVAC renovation work will be carried out in the production and storage areas based on a newly designed mechanical project. The areas to be renovated are clean areas.*







**Yapılan İş** : **Mekanik Endüstriyel Proje&Taahhüt**  
**Lokasyon** : **Akyurt - Ankara**  
**Kapalı Alan** : **27,650 m<sup>2</sup> m2**  
**Fonksiyonlar** : **Üretim ve depo alanlarında yeni mekanik proje.**

*Job Done* : *Mechanical Industrial Project & Contracting*

*Location* : *Akyurt - Ankara*

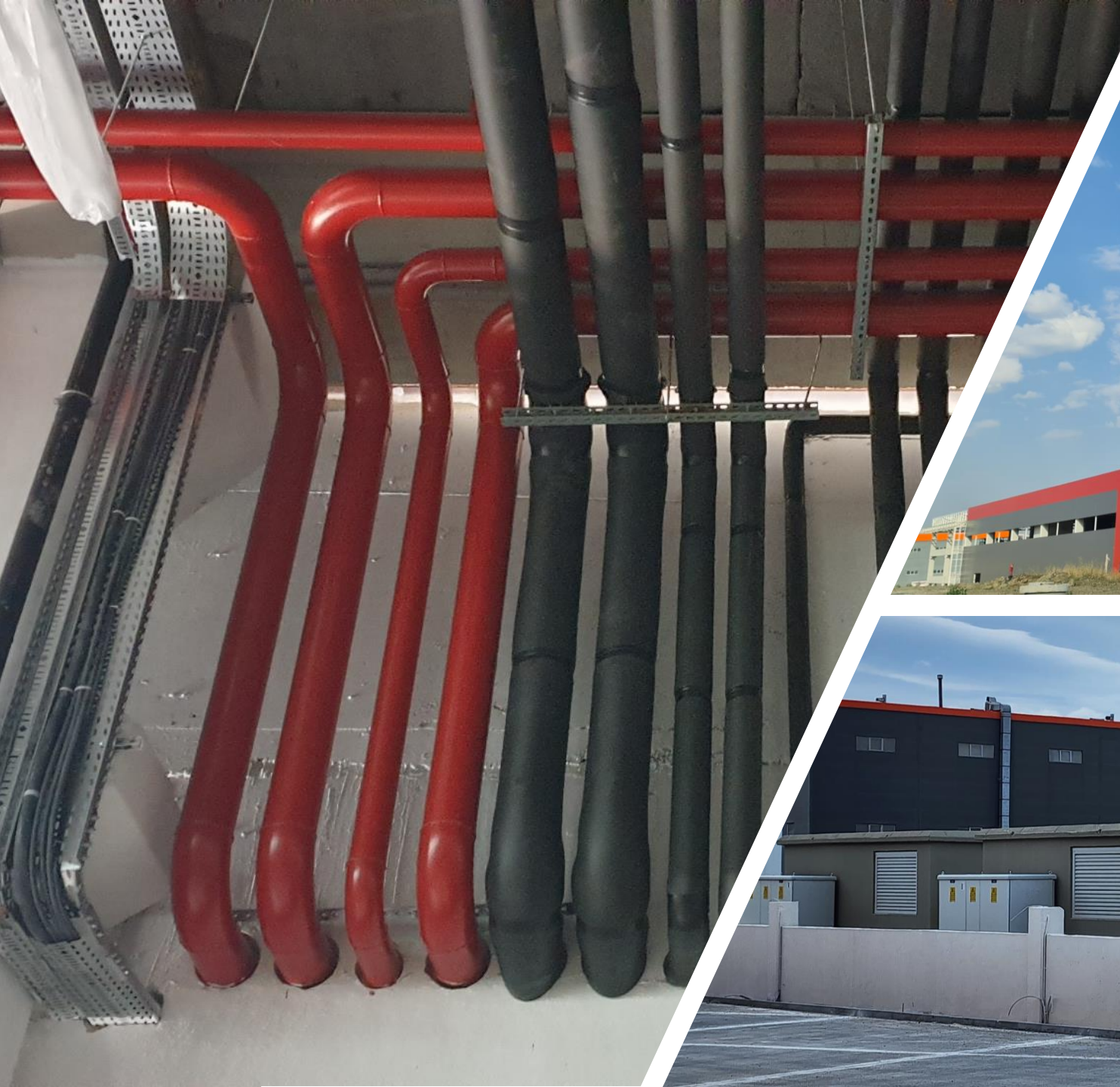
*Closed Area* : *27,650 m<sup>2</sup> m2*

*Functions* : *New mechanical project in the production and warehouse areas.*

## Ankara Lezard Elektrik Fabrikası

Akyurt Ankarada'da yapılan fabrika binasının anahtar teslim mekanik tesisat, proje ve taahhüt işleri yapılmaktadır.

*Turnkey mechanical installation, project and maintenance works of the factory building in Akyurt Ankara are carried out..*







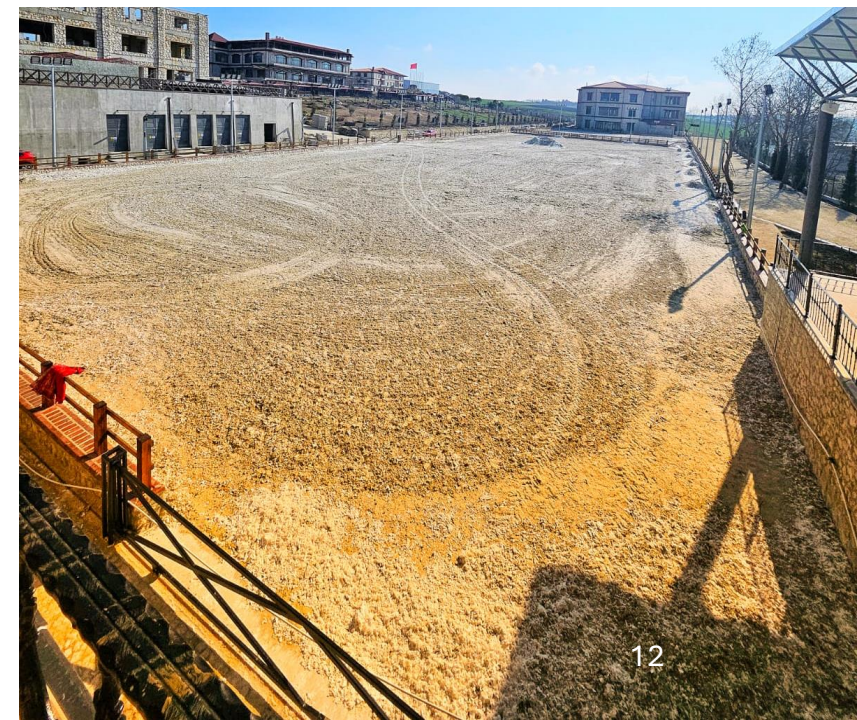
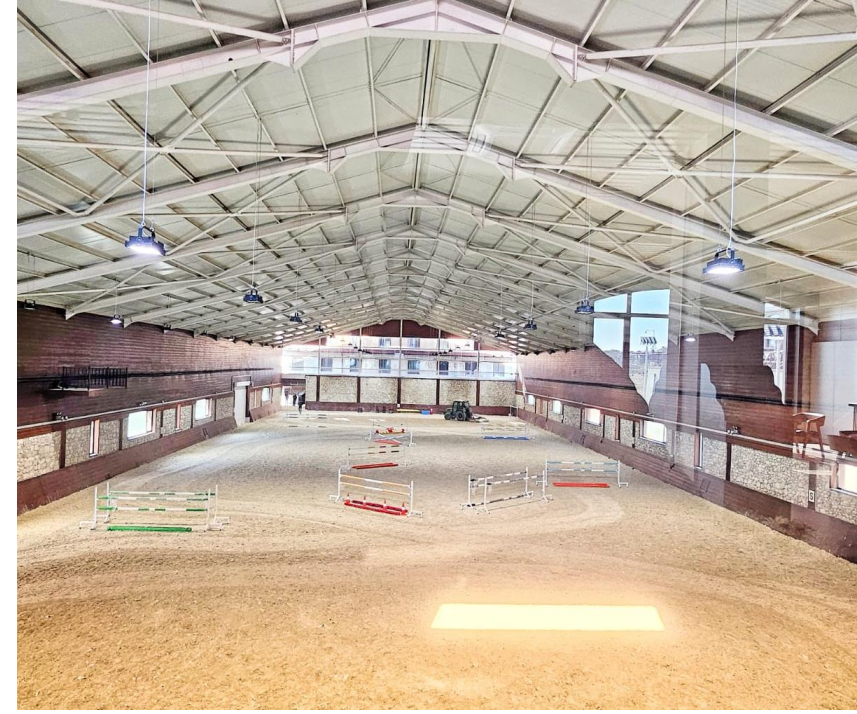
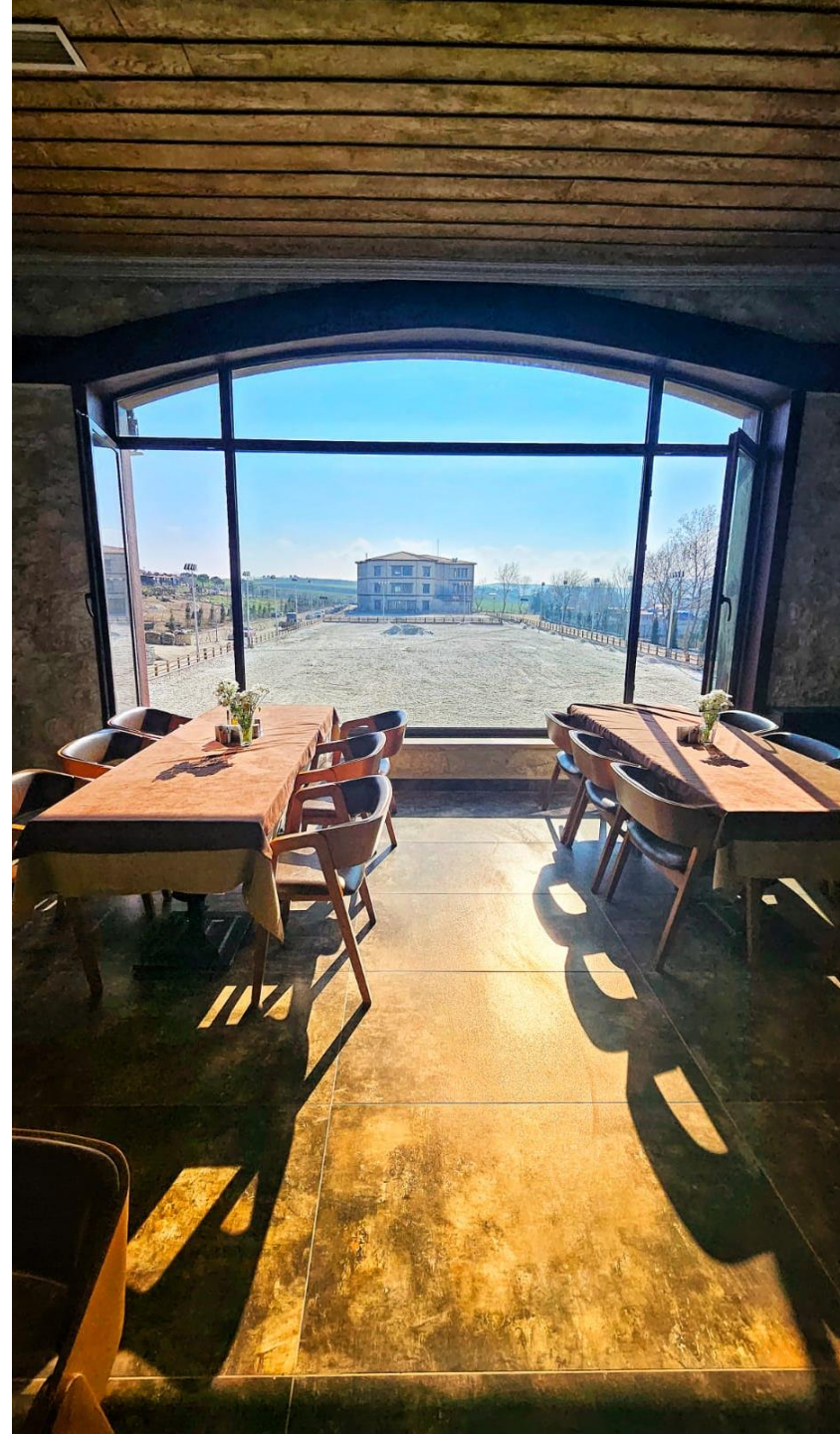
**Yapılan İş** : **Mekanik Endüstriyel Proje&Taahhüt**  
**Lokasyon** : **Çatalca - İstanbul**  
**Kapalı Alan** : **100.000 m<sup>2</sup> m2**  
**Fonksiyonlar** : **Proje taaahüt işleri**

**Job Done** : **PROJECT & CONTRACTING SERVICES**  
**Location** : **Çatalca - İstanbul**  
**Closed Area** : **100.000 m<sup>2</sup>m2**  
**Functions** : **Mechanical project at all areas.**

## Lider Binicilik Tesisleri

Çatalca'da yapılan binicilik tesisinde; kapalı ve açık manejerleri, farklı padokları, restoran binası, otel binası, köpek ve at ahır binaları, konferans merkezi, veterinerlik binası ve at hastahanesi bulunmaktadır.

*In the equestrian facility built in Çatalca; there are indoor and outdoor maneuvres, restaurant building, hotel building, dog and horse stables, conference centre, veterinary building and horse hospital.*







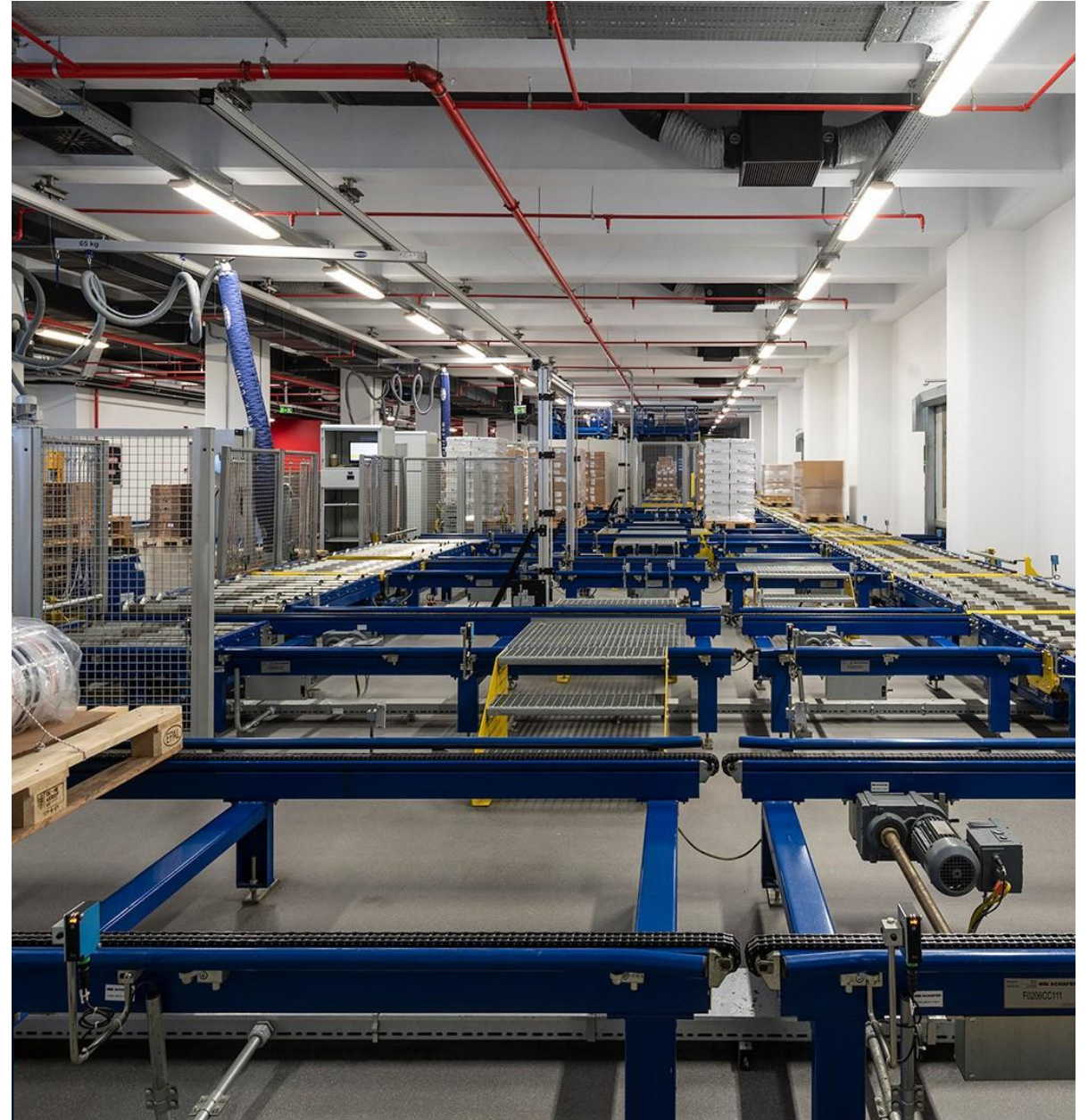
**Yapılan İş** : **Taahüt Hizmeti**  
**Lokasyon** : **Esenyurt - İstanbul**  
**Kapalı Alan** : **3000 m2**  
**Fonksiyonlar** : **İlaç Üretim Alanı İçin İlave chiller ve pompa gurubu**

**Job Done** : **Contracting**  
**Location** : **Esenyurt - İstanbul**  
**Closed Area** : **3000 m2**  
**Functions** : **Additional Chillers And Pump Group For Pharmaceutical Manufacturing Area**

## Abdi İbrahim İlaç Fabrikası

**Abdi İbrahim İlaç Fabrikası tarafından İstanbul Esenyurt fabrikasında yapılan ilave chiller tüm borulama ve pompa gruplarıdır.**

*Additional chiller made by Abdi İbrahim Pharmaceuticals Factory in İstanbul Esenyurt factory are all piping and pump groups.*





**Yapılan İş** : **Proje + Taahhüt Hizmeti**  
**Lokasyon** : **Çiğli - İzmir**  
**Kapalı Alan** : **2.000 m2**  
**Fonksiyonlar** : **Ofisler, Soyunma Odaları, Duşlar, Yemekhane, Eğitim Salonu**

*Job Done* : *Project + Contracting Works*

*Location* : *Çiğli - İzmir*

*Closed Area* : *2.000 m2*

*Functions* : *Offices, Locker Rooms, Showers, Dining Hall, Training Hall*

## Cevher Döküm Fabrikası

Cevher Döküm Çiğli Fabrika Binası içerisinde oluşturulan 2 katlı sosyal tesis alanıdır. Tesisin mekanik sistemleri; yerden ısıtma, VRF ile soğutma, havalandırma, kullanma sıcak suyu hazırlama ve sulu yangın sistemlerinden oluşmaktadır.

It is a 2-storey recreational center found within the Cevher Döküm Çiğli Factory. Mechanical systems of the center are composed of floor heating, VRF cooling, ventilation, hot utility water, and water fire extinguishing systems.





**Yapılan İş** : **Proje + Taahhüt Hizmeti**  
**Lokasyon** : **Hadımköy - İstanbul**  
**Kapalı Alan** : **7.694 m2**  
**Fonksiyonlar** : **Depo, Ofis**

*Job Done* : *Project + Contracting Works*  
*Location* : *Hadımköy - İstanbul*  
*Closed Area* : *7.694 m2*  
*Functions* : *Warehouse, Office*

## **Biz Cevahir Depo Binası**

Cevahir Holding tarafından İstanbul Hadımköy'de yapılan depo binasıdır. Binada yüksek tavanlı depolama alanları ve çok katlı ofis alanları bulunmaktadır. Depolarda havalandırma ve sulu yangın söndürme sistemleri, ofislerde ise VRF ile ısıtma-soğutma sistemi öngörülmüştür

*It is a storage building commissioned by Cevahir Holding at Hadımköy, İstanbul. The building has high ceiling storage areas and multifloor office areas. Mechanical systems of the building include ventilation and water fire extinguishing systems at warehouses and VRF heating-cooling system at offices.*



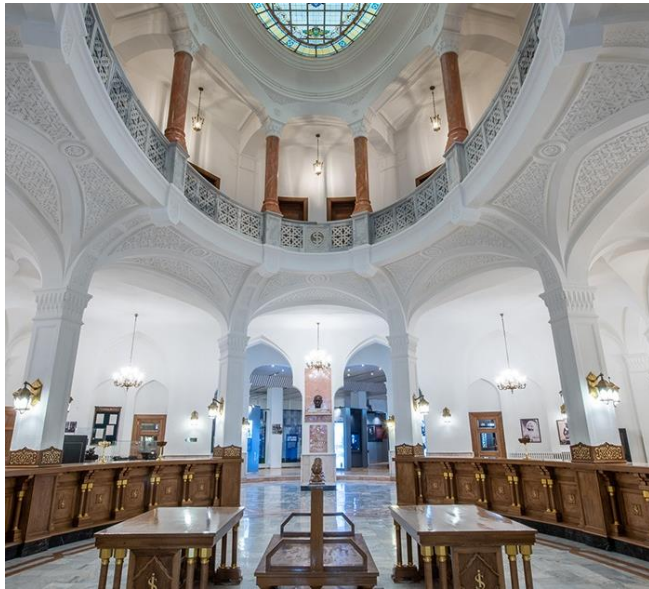
**Yapılan İş** : **Proje + Taahhüt Hizmeti**  
**Lokasyon** : **Sirkeci - İstanbul**  
**Kapalı Alan** : **7.500 m2**  
**Fonksiyonlar** : **Sergileme Alanları, Ofisler**

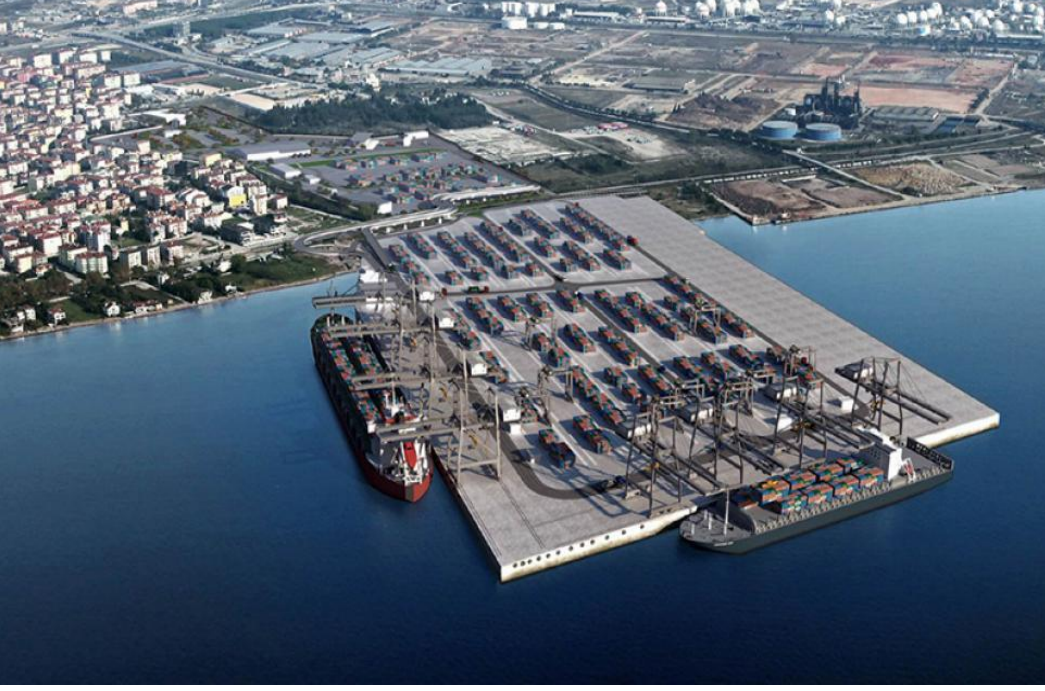
*Job Done* : *Project + Contracting Works*  
*Location* : *Sirkeci - İstanbul*  
*Closed Area* : *7.500 m2*  
*Functions* : *Exhibition Areas, Offices*

## Türkiye İş Bankası Sirkeci Müze

Türkiye İş Bankası tarafından İstanbul Sirkeci'de yapılan müze binasıdır. Tarihi binada Türkiye İş Bankası kuruluşundan bugüne kadar olan bankacılık ürünleri sergilenmektedir. Aynı zamanda yurtdışından da çeşitli sergiler kabul edilmektedir. Binada sıcaklık ve nem kontrolüne dayalı mekanik sistemle öngörülmüştür

*It is a museum building commissioned by Türkiye İş Bankası at Sirkeci, İstanbul. The historical building has exhibits of banking artefacts from T. İş Bankası foundation until today. Also various foreign exhibitions are featured. The building's mechanical systems were conceived on heat and humidity control schemes.*





**Yapılan İş** : **Proje + Mekanik Tesisat**  
**Lokasyon** : **Körfez - Kocaeli**  
**Kapalı Alan** : **20.000 m2**

*Job Done* : *Project + Mechanical Installation*  
*Location* : *Körfez - Kocaeli*  
*Closed Area* : *20.000 m2*

## Yarımcı Konteyner Terminali

**Kocaeli Yarımcı Limanı Yönetim Binaları mekanik tesisat projelendirme işleri. Projelendirilen Binalar: Yönetim binası Pregate Binası CFS Binası Atölye Binası Özel Bina Amenities Binası Quay Amenities Binası Quay Amenities Binası-2 Binası Atık Depolama Yakıt tankı**

*Kocaeli Port Administration Building mechanical systems design work. Projected Buildings:Administration Building Pregate Building CFS Building Workshop Building Custom Building Amenities Building Quay Amenities Building Quay Amenities-2 Building Waste Storage Fuel Tank*

# PROJELERİMİZ

## *OUR PROJECTS*

Projelerimizde, düşük işletme maliyetli, uzun ömürlü ve performansı yüksek sonuçlar elde etmek amacıyla yurtdışı partner firmalarımız ile birlikte çalışarak optimum çözüme ulaşmaktayız.

In our projects, we collaborate with our international partner companies to achieve optimal solutions, aiming for low operating costs, long-lasting durability, and high performance results..

# 2

**EĞİTİM KURUMLARI**  
*EDUCATIONAL*



**Yapılan İş** : **Proje + Taahhüt Hizmeti**

**Lokasyon** : **Kavacık**

**Kapalı Alan** : **100.000 m2**

**Fonksiyonlar** : **Derslik, amfi, laboratuvar, dinlenme alanları, öğrenci yurdu ve Ticari alanlardan oluşan eğitim öğretim binası**

*Job Done* : *Project + Contracting Works*

*Location* : *Kavacık*

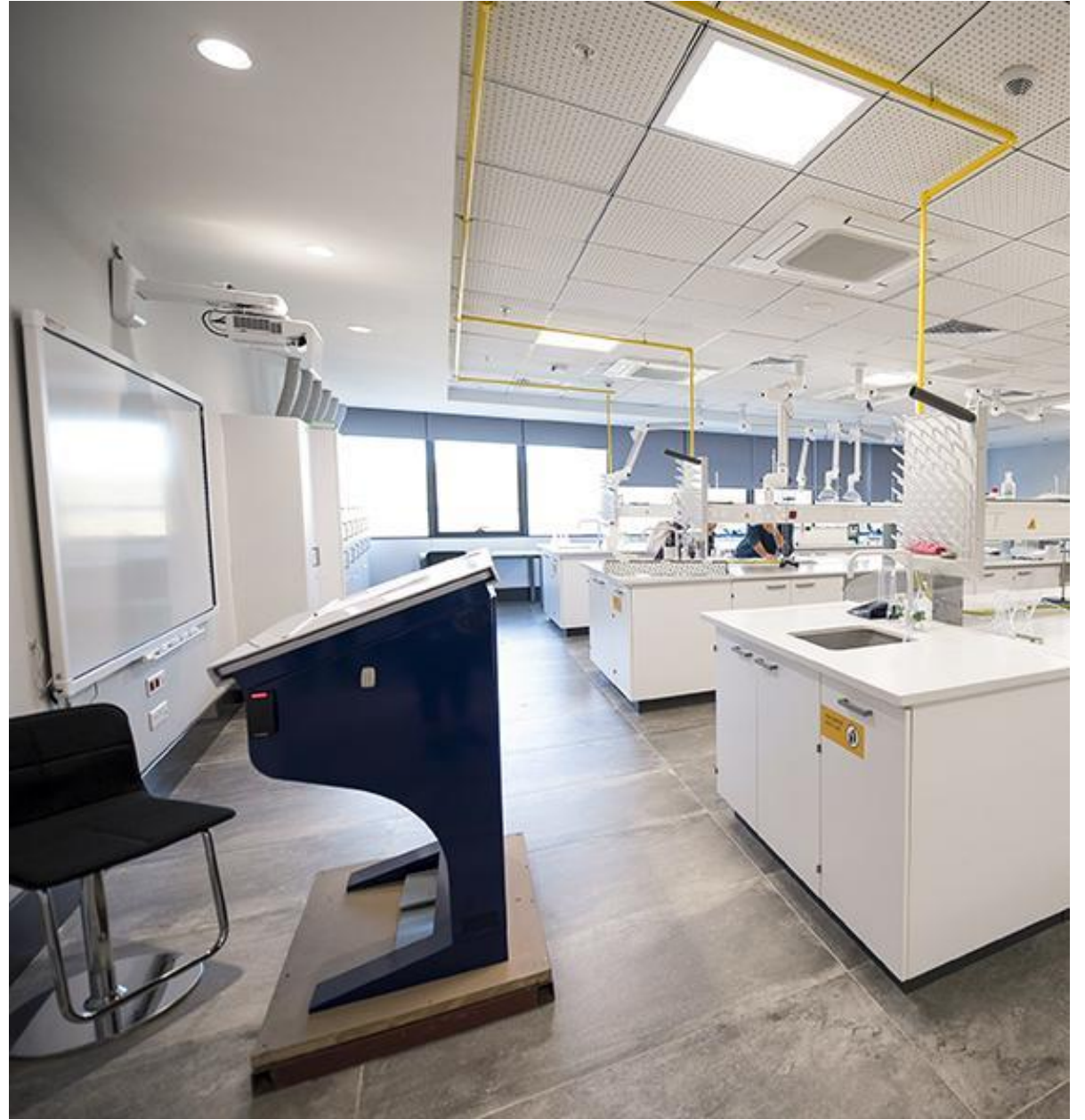
*Closed Area* : *100.000 m2*

*Functions* : *Classroom, amphitheater, laboratory, recreation areas and educational area consisting of commercial buildings.*

# Kavacık Medipol Üniversitesi D2 Blok

**D2 Blok Kapalı İnşaat Alanı:**  
**100.000 m<sup>2</sup> Kat Adedi: 6 Bodrum kat, Zemin kat, 6 Normal kat, Çatı katı. Toplam 14 Kat.**

*INDOOR AREA: 100.000 m<sup>2</sup> FLOOR NUMBER 6 Basement floor, Ground floor, 6 Normal floor, Attic floor. Total 14 Floors*







<b>Yapılan İş</b>	:	<b>Proje + Taahhüt Hizmeti</b>
<b>Lokasyon</b>	:	<b>Kavacık</b>
<b>Kapalı Alan</b>	:	<b>30.000 m2 m2</b>
<b>Fonksiyonlar</b>	:	<b>Öğrenci Yurdu; 500 oda, 1600 yatak kapasiteli.</b>
<i>Job Done</i>	:	<i>Project + Contracting Works</i>
<i>Location</i>	:	<i>Kavacık</i>
<i>Closed Area</i>	:	<i>30.000 m2 m2</i>
<i>Functions</i>	:	<i>Student Dormitory; 500 rooms, 1600 beds.</i>

# Kavacık Medipol Üniversitesi C1-C2 Blok

**Yapılan İş c1 - C2 Blok**  
**Kat Adedi 2. Bodrum kat, Zemin kat, 11 Normal kat, Çatı katı. Toplam 15 Kat**

*Work Performed C1 - C2 Block*  
*Number Of Floors 2 Basement floors, Ground floor, 11 Standard floors, Roof floor.*  
*Total 15 Floors*

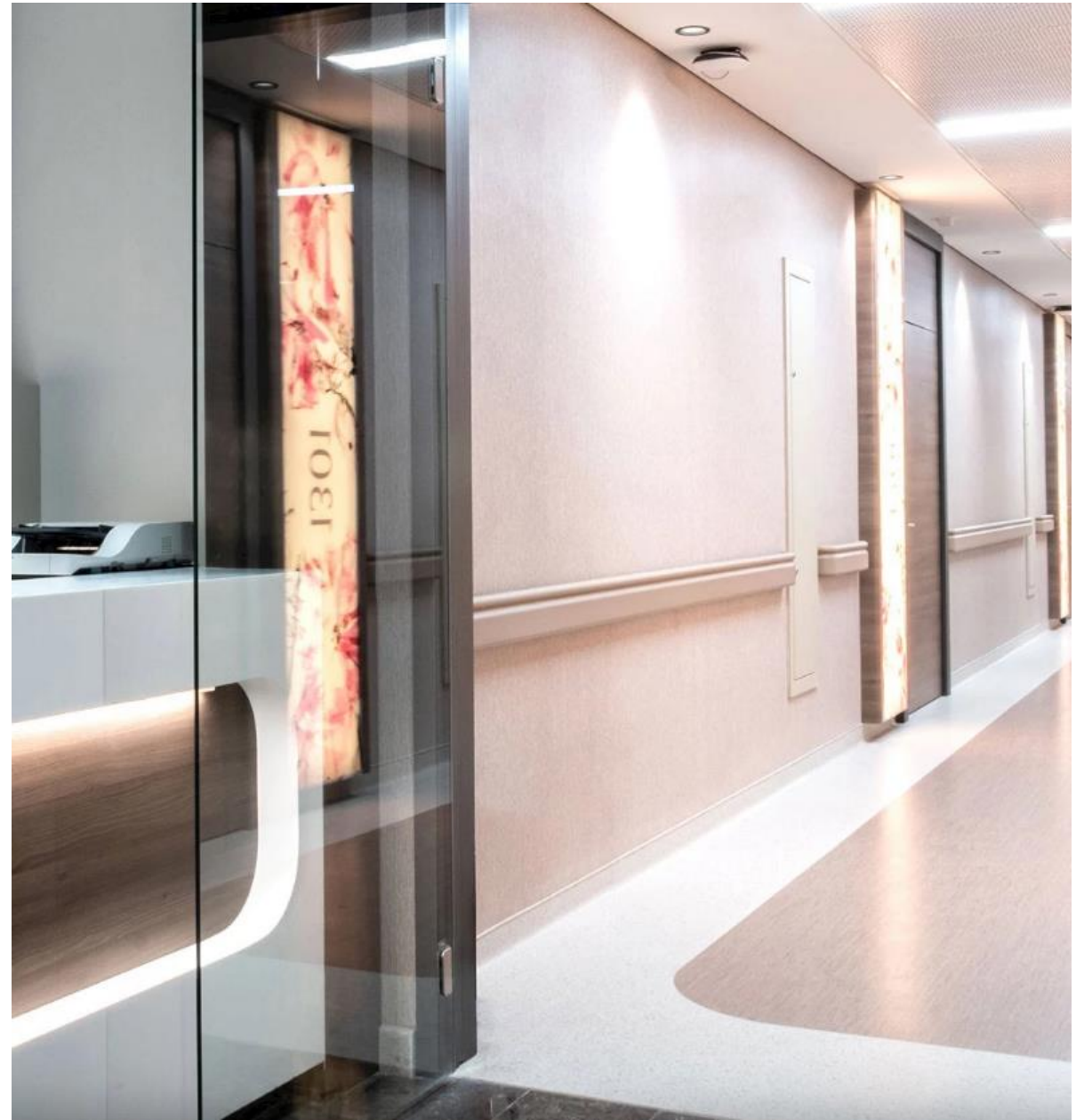


<b>Yapılan İş</b>	<b>:</b>	<b>Proje Taahüt işleri</b>
<b>Lokasyon</b>	<b>:</b>	<b>Bağcılar - İstanbul</b>
<b>Kapalı Alan</b>	<b>:</b>	<b>4500 m<sup>2</sup> m2</b>
<b>Fonksiyonlar</b>	<b>:</b>	<b>Onkoloji, VIP Hasta Odaları, Yönetim Ofisleri, Beyin Sinir Cerrahi, Mekanik Odalar</b>
<b>Job Done</b>	<b>:</b>	<b>PROJECT &amp; CONTRACTING SERVICES</b>
<b>Location</b>	<b>:</b>	<b>Bağcılar - İstanbul</b>
<b>Closed Area</b>	<b>:</b>	<b>4500 m<sup>2</sup> m2</b>
<b>Functions</b>	<b>:</b>	<b>Oncology, VIP Patient Rooms, Management Offices, Neurosurgery, Mechanical Rooms</b>

## Bağcılar Medipol Mega Üniversite Hastanesi

İstanbul Bağcılar'da bulunan Mega Üniversite Hastahanesi'nin VIP katları, mevcut hastahane binaları içerisinde onkoloji, kardiyooloji, idari ofis katları, ısıtma, soğutma, havalandırma, klima ve yangın tesisatları uygulama işleri yapılmaktadır.

*VIP floors of Mega University Hospital in Bağcılar, Istanbul, oncology, cardiology, administrative office floors, heating, cooling, ventilation, air conditioning and fire installations application works are carried out within the existing hospital buildings*





<b>Yapılan İş</b>	:	<b>Genel Künye</b>
<b>Lokasyon</b>	:	<b>Çekmeköy - İstanbul</b>
<b>Kapalı Alan</b>	:	<b>200.000 m2</b>
<b>Fonksiyonlar</b>	:	<b>Yatak Katları, SPA Merkezi, Fitness Salonu, Kapalı Yüzme Havuzu, Restoran, Pişirme Mutfağı, Ofisler, Toplantı Salonları, Fenerium</b>

<i>Job Done</i>	:	<i>General Portfolio</i>
<i>Location</i>	:	<i>Çekmeköy - İstanbul</i>
<i>Closed Area</i>	:	<i>200.000 m2</i>
<i>Functions</i>	:	<i>Bedroom Storeys, Spa, Gym, Indoors Swimming Pool, Cooking Kitchen, Offices, Meeting Halls, Fenerium</i>

## Özyeğin Üniversitesi

Özyeğin Üniversitesi tarafından İstanbul Çekmeköy'de yapımı devam etmekte olan üniversite kampüsüdür. Mekanik tesisat projeleri, LEED Gold sertifika sistemine göre dizayn edilmiştir. Kampüs genelinde; yenilenebilir enerji kaynaklarının kullanılmasına önem verilmiştir. Tüm kampüs tek noktadan bina otomasyon sistemi ile işletilmektedir. Güneş enerji sistemi, toprak-hava ısı değiştiricileri, ısı geri kazanım üniteleri, yağmur suyu ve gri su toplama sistemleri, gölgeleme elemanları ve ihtiyaca göre taze hava-ısıtma-soğutma sistemlerinin frekans kontrolü ile çalıştırılabilir olması öne çıkan bazı özelliklerindendir.

It is a university campus commissioned by Özyeğin University in Çekmeköy, İstanbul and is still in progress. Mechanical installation projects have been designed according to LEED Gold certification system. A major priority was given to use of renewable energy sources on the entire campus. Entire campus is operated by building automation system from a single point. Solar energy system, soil-air heat adjustment, heat reclaiming units, rainwater and greywater collection systems, shading components, and frequency controlled operation of fresh air-heating-cooling systems on need are among the most prominent features.



**Yapılan İş** : **Proje + Taahhüt Hizmeti**  
**Lokasyon** : **Çekmeköy - İstanbul**  
**Kapalı Alan** : **6.798-6.890 m2**

**Job Done** : **Project + Contracting Works**  
**Location** : **Çekmeköy - İstanbul**  
**Closed Area** : **6.798-6.890 m2**

# Özyeğin Üniversitesi Kapalı Otopark Binası 1-2

Özyeğin Üniversitesi tarafından İstanbul Çekmeköy'de yapımı devam etmekte olan üniversite kampüsüdür. Mekanik tesisat projeleri, LEED Gold sertifika sistemine göre dizayn edilmiştir. Kampüs genelinde; yenilenebilir enerji kaynaklarının kullanılmasına önem verilmiştir. Tüm kampüs tek noktadan bina otomasyon sistemi ile işletilmektedir. Güneş enerji sistemi, toprak-hava ısı değiştiricileri, ısı geri kazanım üniteleri, yağmur suyu ve gri su toplama sistemleri, gölgeleme elemanları ve ihtiyaca göre taze hava-ısıtma-soğutma sistemlerinin frekans kontrolü ile çalıştırılabilir olması öne çıkan bazı özelliklerindedir.-soğutma sistemlerinin frekans kontrolü ile çalıştırılabilir olması öne çıkan bazı özelliklerindedir.

It is a university campus commissioned by Özyeğin University in Çekmeköy, İstanbul and is still in progress. Mechanical installation projects have been designed according to LEED Gold certification system. A major priority was given to use of renewable energy sources on the entire campus. Entire campus is operated by building automation system from a single point. Solar energy system, soil-air heat adjustment, heat reclaiming units, rainwater and greywater collection systems, shading components, and frequency controlled operation of fresh air-heating-cooling systems on need are among the most prominent features.



<b>Yapılan İş</b>	<b>:</b>	<b>Proje + Taahhüt Hizmeti</b>
<b>Lokasyon</b>	<b>:</b>	<b>Çekmeköy - İstanbul</b>
<b>Kapalı Alan</b>	<b>:</b>	<b>15.836 m2</b>
<b>Fonksiyonlar</b>	<b>:</b>	<b>Yatak Katları, Etüd Salonları, TV Odaları, Çağrı Merkezi, Kafeterya, Ofisler, Oyun Odaları</b>
<b>Job Done</b>	<b>:</b>	<b>Project + Contracting Works</b>
<b>Location</b>	<b>:</b>	<b>Çekmeköy - İstanbul</b>
<b>Closed Area</b>	<b>:</b>	<b>15.836 m2</b>
<b>Functions</b>	<b>:</b>	<b>Bedroom Storeys, Study Rooms, TV Rooms, Call Center, Dining Hall, Cafeteria, Offices, Game Room</b>

## Özyeğin Üniversitesi Yurt Binaları

Özyeğin Üniversitesi tarafından İstanbul Çekmeköy'de yapımı devam etmekte olan üniversite kampüsüdür. Mekanik tesisat projeleri, LEED Gold sertifika sistemine göre dizayn edilmiştir. Kampüs genelinde; yenilenebilir enerji kaynaklarının kullanılmasına önem verilmiştir. Tüm kampüs tek noktadan bina otomasyon sistemi ile işletilmektedir. Güneş enerji sistemi, toprak-hava ısı değiştiricileri, ısı geri kazanım üniteleri, yağmur suyu ve gri su toplama sistemleri, gölgeleme elemanları ve ihtiyaca göre taze hava-ısıtma-soğutma sistemlerinin frekans kontrolü ile çalıştırılabilir olması öne çıkan bazı özelliklerindendir.

It is a university campus commissioned by Özyeğin University in Çekmeköy, İstanbul and is still in progress. Mechanical installation projects have been designed according to LEED Gold certification system. A major priority was given to use of renewable energy sources on the entire campus. Entire campus is operated by building automation system from a single point. Solar energy system, soil-air heat adjustment, heat reclaiming units, rainwater and greywater collection systems, shading components, and frequency controlled operation of fresh air-heating-cooling systems on need are among the most prominent features.



**Yapılan İş** : **Proje + Taahhüt Hizmeti**  
**Lokasyon** : **Çekmeköy - İstanbul**  
**Kapalı Alan** : **17.715 m2**  
**Fonksiyonlar** : **Derslikler, Laboratuvarlar, Ofisler, Kafeler**

*Job Done* : *Project + Contracting Works*

*Location* : *Çekmeköy - İstanbul*

*Closed Area* : *17.715 m2*

*Functions* : *Classrooms, Laboratories, Offices, Cafeterias*

## Özyeğin Üniversitesi Hazırlık Bölümü

Özyeğin Üniversitesi tarafından İstanbul Çekmeköy'de yapımı devam etmekte olan üniversite kampüsüdür. Mekanik tesisat projeleri, LEED Gold sertifika sistemine göre dizayn edilmiştir. Kampüs genelinde; yenilenebilir enerji kaynaklarının kullanılmasına önem verilmiştir. Tüm kampüs tek noktadan bina otomasyon sistemi ile işletilmektedir. Güneş enerji sistemi, toprak-hava ısı değiştiricileri, ısı geri kazanım üniteleri, yağmur suyu ve gri su toplama sistemleri, gölgeleme elemanları ve ihtiyaca göre taze hava-ısıtma-soğutma sistemlerinin frekans kontrolü ile çalıştırılabilir olması öne çıkan bazı özelliklerindendir.

*It is a university campus commissioned by Özyeğin University in Çekmeköy, İstanbul and is still in progress. Mechanical installation projects have been designed according to LEED Gold certification system. A major priority was given to use of renewable energy sources on the entire campus. Entire campus is operated by building automation system from a single point. Solar energy system, soil-air heat adjustment, heat reclaiming units, rainwater and greywater collection systems, shading components, and frequency controlled operation of fresh air-heating-cooling systems on need are among the most prominent features.*



<b>Yapılan İş</b>	:	<b>Proje + Taahhüt Hizmeti</b>
<b>Lokasyon</b>	:	<b>Çekmeköy - İstanbul</b>
<b>Kapalı Alan</b>	:	<b>3.980 m2</b>
<b>Fonksiyonlar</b>	:	<b>Isıtma - Soğutma Merkezi, Kullanma Suyu Merkezi, Yangın Suyu Merkezi</b>

<i>Job Done</i>	:	<i>Project + Contracting Works</i>
<i>Location</i>	:	<i>Çekmeköy - İstanbul</i>
<i>Closed Area</i>	:	<i>3.980 m2</i>
<i>Functions</i>	:	<i>Heating-Cooling Center, Utility Water Center, Firefighting Water Center</i>

# Özyeğin Üniversitesi Enerji Dağıtım Binası

Özyeğin Üniversitesi tarafından İstanbul Çekmeköy'de yapımı devam etmekte olan üniversite kampüsüdür. Mekanik tesisat projeleri, LEED Gold sertifika sistemine göre dizayn edilmiştir. Kampüs genelinde; yenilenebilir enerji kaynaklarının kullanılmasına önem verilmiştir. Tüm kampüs tek noktadan bina otomasyon sistemi ile işletilmektedir. Güneş enerji sistemi, toprak-hava ısı değiştiricileri, ısı geri kazanım üniteleri, yağmur suyu ve gri su toplama sistemleri, gölgeleme elemanları ve ihtiyaca göre taze hava-ısıtma-soğutma sistemlerinin frekans kontrolü ile çalıştırılabilir olması öne çıkan bazı özelliklerindendir.

It is a university campus commissioned by Özyeğin University in Çekmeköy, İstanbul and is still in progress. Mechanical installation projects have been designed according to LEED Gold certification system. A major priority was given to use of renewable energy sources on the entire campus. Entire campus is operated by building automation system from a single point. Solar energy system, soil-air heat adjustment, heat reclaiming units, rainwater and greywater collection systems, shading components, and frequency controlled operation of fresh air-heating-cooling systems on need are among the most prominent features.



<b>Yapılan İş</b>	:	<b>Proje + Taahhüt Hizmeti</b>
<b>Lokasyon</b>	:	<b>Çekmeköy - İstanbul</b>
<b>Kapalı Alan</b>	:	<b>28.100 m2</b>
<i>Job Done</i>	:	<i>Project + Contracting Works</i>
<i>Location</i>	:	<i>Çekmeköy - İstanbul</i>
<i>Closed Area</i>	:	<i>28.100 m2</i>

## Özyeğin Üniversitesi Hukuk Fakültesi

Özyeğin Üniversitesi tarafından İstanbul Çekmeköy'de yapımı devam etmekte olan üniversite kampüsüdür. Mekanik tesisat projeleri, LEED Gold sertifika sistemine göre dizayn edilmiştir. Kampüs genelinde; yenilenebilir enerji kaynaklarının kullanılmasına önem verilmiştir. Tüm kampüs tek noktadan bina otomasyon sistemi ile işletilmektedir. Güneş enerji sistemi, toprak-hava ısı değiştiricileri, ısı geri kazanım üniteleri, yağmur suyu ve gri su toplama sistemleri, gölgeleme elemanları ve ihtiyaca göre taze hava-ısıtma-soğutma sistemlerinin frekans kontrolü ile çalıştırılabilir olması öne çıkan bazı özelliklerindendir.

It is a university campus commissioned by Özyeğin University in Çekmeköy, İstanbul and is still in progress. Mechanical installation projects have been designed according to LEED Gold certification system. A major priority was given to use of renewable energy sources on the entire campus. Entire campus is operated by building automation system from a single point. Solar energy system, soil-air heat adjustment, heat reclaiming units, rainwater and greywater collection systems, shading components, and frequency controlled operation of fresh air-heating-cooling systems on need are among the most prominent features.



**Yapılan İş** : **Proje + Taahhüt Hizmeti**  
**Lokasyon** : **Çekmeköy - İstanbul**  
**Kapalı Alan** : **23.780 m2**  
**Fonksiyonlar** : **Derslikler, Laboratuvarlar, Ofisler, Otelcilik, Pişirme mutfakları, Kafeler**

**Job Done** : **Project + Contracting Works**

**Location** : **Çekmeköy - İstanbul**

**Closed Area** : **23.780 m2**

**Functions** : **Classrooms, Laboratories, Offices, Hotel, Cooking Kitchens, Cafeterias**

## Özyeğin Üniversitesi İşletme Fakültesi

Özyeğin Üniversitesi tarafından İstanbul Çekmeköy'de yapımı devam etmekte olan üniversite kampüsüdür. Mekanik tesisat projeleri, LEED Gold sertifika sistemine göre dizayn edilmiştir. Kampüs genelinde; yenilenebilir enerji kaynaklarının kullanılmasına önem verilmiştir. Tüm kampüs tek noktadan bina otomasyon sistemi ile işletilmektedir. Güneş enerji sistemi, toprak-hava ısı değiştiricileri, ısı geri kazanım üniteleri, yağmur suyu ve gri su toplama sistemleri, gölgeleme elemanları ve ihtiyaca göre taze hava-ısıtma-soğutma sistemlerinin frekans kontrolü ile çalıştırılabilir olması öne çıkan bazı özelliklerindendir.

It is a university campus commissioned by Özyeğin University in Çekmeköy, İstanbul and is still in progress. Mechanical installation projects have been designed according to LEED Gold certification system. A major priority was given to use of renewable energy sources on the entire campus. Entire campus is operated by building automation system from a single point. Solar energy system, soil-air heat adjustment, heat reclaiming units, rainwater and greywater collection systems, shading components, and frequency controlled operation of fresh air-heating-cooling systems on need are among the most prominent features.

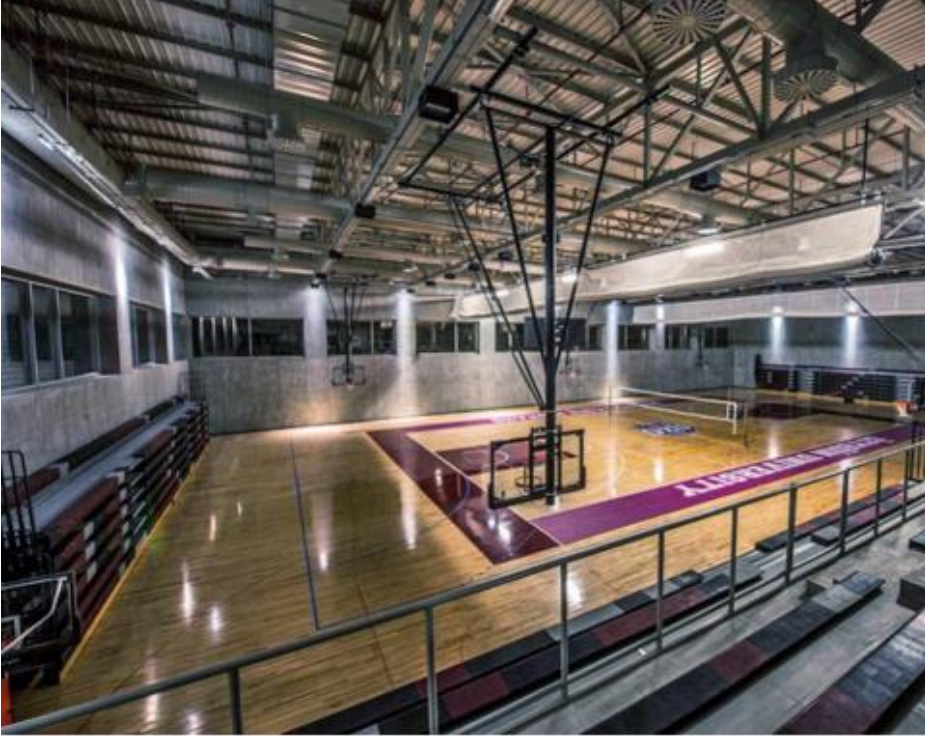


<b>Yapılan İş</b>	:	<b>Proje + Taahhüt Hizmeti</b>
<b>Lokasyon</b>	:	<b>Çekmeköy - İstanbul</b>
<b>Kapalı Alan</b>	:	<b>9.545 m2 ve 10.686 m2</b>
<b>Fonksiyonlar</b>	:	<b>Yatak Katları, Etüd Salonları, TV Odaları, Çağrı Merkezi, Yemekhane, Kafeterya, Ofisler, Oyun Odaları Salonu, Ofisler, Kütüphane, 350 Kişilik Konferans Salonu</b>
<b>Job Done</b>	:	<b>Project + Contracting Works</b>
<b>Location</b>	:	<b>Çekmeköy - İstanbul</b>
<b>Closed Area</b>	:	<b>9.545 m2 and 10.686 m2</b>
<b>Functions</b>	:	<b>Bedroom Storeys, Study Rooms, TV Rooms, Call Center, Dining Hall, Cafeteria, Offices, Game Room, Offices, Library, 350-seat Lecture Hall</b>

# Özyeğin Üniversitesi 1 ve 2 nolu Yurt Binaları

Özyeğin Üniversitesi tarafından İstanbul Çekmeköy'de yapımı devam etmekte olan üniversite kampüsüdür. Mekanik tesisat projeleri, LEED Gold sertifika sistemine göre dizayn edilmiştir. Kampüs genelinde; yenilenebilir enerji kaynaklarının kullanılmasına önem verilmiştir. Tüm kampüs tek noktadan bina otomasyon sistemi ile işletilmektedir. Güneş enerji sistemi, toprak-hava ısı değiştiricileri, ısı geri kazanım üniteleri, yağmur suyu ve gri su toplama sistemleri, gölgeleme elemanları ve ihtiyaca göre taze hava-ısıtma-soğutma sistemlerinin frekans kontrolü ile çalıştırılabilir olması öne çıkan bazı özelliklerindendir.

It is a university campus commissioned by Özyeğin University in Çekmeköy, İstanbul and is still in progress. Mechanical installation projects have been designed according to LEED Gold certification system. A major priority was given to use of renewable energy sources on the entire campus. Entire campus is operated by building automation system from a single point. Solar energy system, soil-air heat adjustment, heat reclaiming units, rainwater and greywater collection systems, shading components, and frequency controlled operation of fresh air-heating-cooling systems on need are among the most prominent features.



**Yapılan İş** : **Proje + Taahhüt Hizmeti**  
**Lokasyon** : **Çekmeköy - İstanbul**  
**Kapalı Alan** : **13.000 m2**  
**Fonksiyonlar** : **Kapalı yüzme havuzu, Fitnes merkezi, Dans merkezi, Okçuluk, Squash, Kreş, Mağazalar, Ofisler, Kafeterya, Kapalı Otopark**

**Job Done** : **Project + Contracting Works**

**Location** : **Çekmeköy - İstanbul**

**Closed Area** : **13.000 m2**

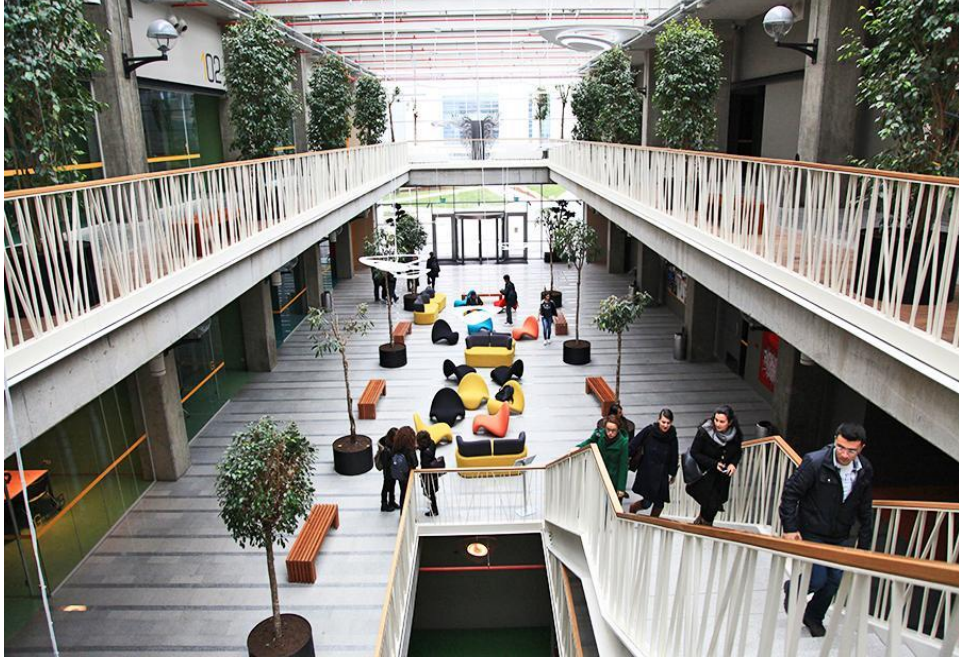
**Functions** : **Indoor Swimming Pool, Gym, Dance Hall, Archery, Squash, Kindergarten, Shops, Offices, Cafeteria, Indoor Parking Lot**

## Özyeğin Üniversitesi Spor Merkezi Binası

Özyeğin Üniversitesi tarafından İstanbul Çekmeköy'de yapımı devam etmekte olan üniversite kampüsüdür. Mekanik tesisat projeleri, LEED Gold sertifikaya göre tasarlanmıştır. Kampüs genelinde; yenilenebilir enerji kaynaklarının kullanılmasına önem verilmiştir. Tüm kampüs tek noktadan bina otomasyon sistemi ile işletilmektedir. Güneş enerji sistemi, toprak-hava ısı değiştiricileri, ısı geri kazanım üniteleri, yağmur suyu ve gri su toplama sistemleri, gölgeleme elemanları ve ihtiyaca göre taze hava-ısıtma-soğutma sistemlerinin frekans kontrolü ile çalıştırılabilir olması öne çıkan bazı özelliklerindedir.

It is a university campus commissioned by Özyeğin University in Çekmeköy, İstanbul and is still in progress. Mechanical installation projects have been designed according to LEED Gold certification system. A major priority was given to use of renewable energy sources on the entire campus. Entire campus is operated by building automation system from a single point. Solar energy system, soil-air heat adjustment, heat reclaiming units, rainwater and greywater collection systems, shading components, and frequency controlled operation of fresh air-heating-cooling systems on need are among the most prominent features.





<b>Yapılan İş</b>	:	<b>Proje + Taahhüt Hizmeti</b>
<b>Lokasyon</b>	:	<b>Çekmeköy - İstanbul</b>
<b>Kapalı Alan</b>	:	<b>20.000 m2</b>
<b>Fonksiyonlar</b>	:	<b>Kütüphane, Yemekhane, Çalışma Alanları, Gösteri Alanları, Pişirme Mutfağı, Ofisler, Kafeteryalar, Mağazalar</b>
<b>Job Done</b>	:	<b>Project + Contracting Works</b>
<b>Location</b>	:	<b>Çekmeköy - İstanbul</b>
<b>Closed Area</b>	:	<b>20.000 m2</b>
<b>Functions</b>	:	<b>Library, Dining Hall, Study Areas, Show Areas, Cooking Kitchen, Offices, Cafeterias, Shop</b>

# Özyeğin Üniversitesi Öğrenci Merkezi

Özyeğin Üniversitesi tarafından İstanbul Çekmeköy'de yapımı devam etmekte olan üniversite kampüsüdür. Mekanik tesisat projeleri, LEED Gold sertifika sistemine göre dizayn edilmiştir. Kampüs genelinde; yenilenebilir enerji kaynaklarının kullanılmasına önem verilmiştir. Tüm kampüs tek noktadan bina otomasyon sistemi ile işletilmektedir. Güneş enerji sistemi, toprak-hava ısı değiştiricileri, ısı geri kazanım üniteleri, yağmur suyu ve gri su toplama sistemleri, gölgeleme elemanları ve ihtiyaca göre taze hava-ısıtma-soğutma sistemlerinin frekans kontrolü ile çalıştırılabilir olması öne çıkan bazı özelliklerindedir.

*It is a university campus commissioned by Özyeğin University in Çekmeköy, İstanbul and is still in progress. Mechanical installation projects have been designed according to LEED Gold certification system. A major priority was given to use of renewable energy sources on the entire campus. Entire campus is operated by building automation system from a single point. Solar energy system, soil-air heat adjustment, heat reclaiming units, rainwater and greywater collection systems, shading components, and frequency controlled operation of fresh air-heating-cooling systems on need are among the most prominent features.*



<b>Yapılan İş</b>	:	<b>Proje</b>
<b>Lokasyon</b>	:	<b>Türkmenistan</b>
<b>Kapalı Alan</b>	:	<b>100.000 m2</b>
<b>Fonksiyonlar</b>	:	<b>Enstitü Binası, Spor Salonu, Yemekhane Binası, Yurt Binası</b>
<i>Job Done</i>	:	<i>Project</i>
<i>Location</i>	:	<i>Turkmenistan</i>
<i>Closed Area</i>	:	<i>100.000 m2</i>
<i>Functions</i>	:	<i>Institute Building, Sports Hall, Dining Hall Building, Dormitory Building</i>

## Medeniyet Merkezi

**Sehil İnşaat tarafından Türkmenistan'da yapılan Kültürel Tesis kompleksidir. 1 hektar alan içerisinde toplam 100.000 m<sup>2</sup> inşaat alanına sahip Medeniyet Merkezinin tüm mekanik işleri projesi tarafımızca yapılmıştır.**

*It is a cultural complex commissioned by Sehil İnşaat in Turkmenistan. It has a 100.000 m<sup>2</sup> construction area inside a compound of 1 hectare. All mechanical construction works were implemented.*



<b>Yapılan İş</b>	:	<b>Taahüt Hizmeti</b>
<b>Lokasyon</b>	:	<b>İstanbul - Davutpaşa</b>
<b>Kapalı Alan</b>	:	<b>2050 m<sup>2</sup> m2</b>
<b>Fonksiyonlar</b>	:	<b>Sınıflar, Laboratuvarlar, Ofisler, Kütüphane, Toplantı Odası, Yemek Odası, Mekanik Odala</b>
<b>Job Done</b>	:	<b>Project + Contracting Works</b>
<b>Location</b>	:	<b>İstanbul - Davutpaşa</b>
<b>Closed Area</b>	:	<b>2050 m<sup>2</sup> m2</b>
<b>Functions</b>	:	<b>Classrooms, Laboratories, Offices, Library, Meeting Room, Dining Room, Mechanical Room</b>

# Yıldız Teknik Üniversitesi İlköğretim Okulu

Yıldız Teknik Üniversitesi tarafından İstanbul Davutpaşa kampüsün 'de yaptırılan okul binasıdır. BİNADA; klima ısıtma ve soğutma sistemi, havalandırma, yangın suyu sistemi ve temiz su, pis su sistemi öngörülmüştür

*This is a school building constructed by Yıldız Technical University on its Davutpaşa campus in Istanbul. The building is equipped with an air conditioning heating and cooling system, ventilation, fire water system, and clean water and wastewater systems.*



<b>Yapılan İş</b>	:	<b>Proje</b>
<b>Lokasyon</b>	:	<b>Şile - İstanbul</b>
<b>Kapalı Alan</b>	:	<b>22.684 m2</b>
<b>Fonksiyonlar</b>	:	<b>Derslikler, Laboratuvarlar, Ofisler, Kütüphane, Konferans Salonu, Yatak Katları</b>
<i>Job Done</i>	:	<i>Project</i>
<i>Location</i>	:	<i>Şile - İstanbul</i>
<i>Closed Area</i>	:	<i>22.684 m2</i>
<i>Functions</i>	:	<i>Classrooms, Laboratories, Offices, Library, Lecture Hall, Bedroom Storeys</i>

# İmam Hatip Lisesi

Şile Belediyesi tarafından İstanbul Şile'de yaptırılan okul ve yurt binalarıdır. Binada; doğalgaz yakıtlı merkezi ısıtma sistemi, kısmi klima sistemi, havalandırma ve yangın suyu sistemi öngörülmüştür. 2 adet öğrenci yurdu ve okul binasından oluşmaktadır.

*This is a school and dormitory buildings commissioned by Şile Municipality at Şile, İstanbul. Mechanical systems include natural gas-fuelled central heating system, partial air conditioning system, ventilation and fire extinguishing water systems. Entire project is composed of 2 student dormitories and the school building..*



<b>Yapılan İş</b>	:	<b>Proje</b>
<b>Lokasyon</b>	:	<b>Kemerburgaz - İstanbul</b>
<b>Kapalı Alan</b>	:	<b>11.876 m2</b>
<b>Fonksiyonlar</b>	:	<b>Derslikler, Laboratuvarlar, Ofisler, Kütüphane, 350 Kişilik Konferans Salonu</b>
<i>Job Done</i>	:	<i>Project</i>
<i>Location</i>	:	<i>Kemerburgaz - İstanbul</i>
<i>Closed Area</i>	:	<i>11.876 m2</i>
<i>Functions</i>	:	<i>Classrooms, Laboratories, Offices, Library, 350-seat Lecture Hall</i>

## Kemerburgaz Üniversitesi Ek Bina

Kemerburgaz Üniversitesi tarafından İstanbul Bağcılar'da yapılan üniversite ek binası

*It is a university outbuilding commissioned by Kemerburgaz University at Bağcılar, İstanbul.*

# PROJELERİMİZ

## OUR PROJECTS

Her türlü yapı projesinin ısıtma, havalandırma, klima (HVAC), su ve atık su tesisatları, yangın söndürme sistemleri, gaz dağıtım sistemlerinin tasarımı, montajı, kurulumu ve işletilmesi gibi sistemlerin mekanik tesisat işlerini yüklenici olarak üstlenir ve tamamlarız

We undertake and complete the mechanical installation works as a contractor for all types of construction projects, including the design, assembly, installation, and operation of heating, ventilation, air conditioning (HVAC), water and wastewater plumbing, fire suppression systems, and gas distribution systems.

# 3

**OTELLER**  
**HOTELS**



**Yapılan İş** : **5.Kat Ve 7.Kat Yenileme**  
**Lokasyon** : **Beşiktaş- İstanbul**  
**Kapalı Alan** : **5900 m<sup>2</sup> m2**  
**Fonksiyonlar** : **Yenileme Projesi**

*Job Done* : *Meeting rooms, foyer (common area) and kitchen areas.renovation*  
*Location* : *Beşiktaş- İstanbul*  
*Closed Area* : *5900 m<sup>2</sup> m2*  
*Functions* : *Heating, cooling, ventilation and fire installation renovation works*

## Swissotel 5. Kat ve 7. Kat Yenileme Projesi

**Toplantı odaları, fuaye (ortak alan) ve mutfak alanlarının ısıtma, soğutma, havalandırma ve yangın tesisat renovasyon işleri yapılmıştır.**

*Heating, cooling, ventilation and fire installation renovation works were carried out in the meeting rooms, foyer (common area) and kitchen areas.*





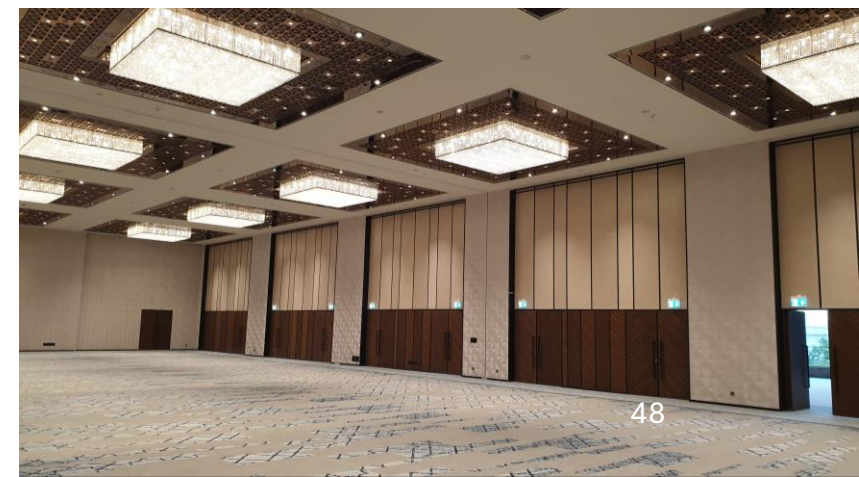
**Yapılan İş** : **Renovasyon İşleri**  
**Lokasyon** : **Beşiktaş - İstanbul**  
**Kapalı Alan** : **1.500 m<sup>2</sup> m2**  
**Fonksiyonlar** : **Cafe toplantı salonları renovasyonları**

*Job Done* : *Cafe Ballroom renovation*  
*Location* : *Beşiktaş- İstanbul*  
*Closed Area* : *1.500 m<sup>2</sup>m2*  
*Functions* : *Renovation Project*

## **Swiss Otel The Bosphorus Renovasyon İşleri**

**Mekanik tesisat işlerinin anahtar teslim yapılması.**

*Mechanical installation works on turnkey basis.*





<b>Yapılan İş</b>	:	<b>Proje + Taahhüt Hizmeti</b>
<b>Lokasyon</b>	:	<b>Topuk Yaylası - Düzce</b>
<b>Kapalı Alan</b>	:	<b>8.000 m2</b>
<b>Fonksiyonlar</b>	:	<b>Yatak Katları, SPA Merkezi, Fitness Salonu, Kapalı Yüzme Havuzu, Restoran, Pişirme Mutfağı, Ofisler, Toplantı Salonları, Feneryum</b>
<b>Job Done</b>	:	<b>Project + Contracting Works</b>
<b>Location</b>	:	<b>Topuk Yaylası - Düzce</b>
<b>Closed Area</b>	:	<b>8.000 m2</b>
<b>Functions</b>	:	<b>Bedroom Storeys, Spa, Gym, Indoors Swimming Pool, Cooking Kitchen, Offices, Meeting Halls, Feneryum</b>

## Fenerbahçe Kulübü Sosyal Tesisleri

Fenerbahçe kulübü tarafından Düzce'nin Kaynaşlı ilçesi Topuk Yaylası mevkiinde, 1360 m rakımında yaptırılan kamp ve dinlenme tesisidir. İnşaat zorlu kış şartlarında 8 ayda tamamlanmış olup 2011 yılında hizmete açılmıştır. Kışın karlar altındaki manzarası ile yazın yayla havasını yaşatan tesisin tamamı doğal ahşap malzemeden yapılmıştır. Mekanik sistemleri; LNG yakıtlı merkezi ısıtma sistemi, VRF merkezi soğutma sistemi, havalandırma sistemi ve sulu yangın söndürme sisteminden oluşmaktadır.

*It is a camping and recreational site commissioned by Fenerbahçe club at Topuk Yaylası locality in Düzce's Kaynaşlı district at 1360 m elevation. Construction works had been completed in 8 months under harsh winter conditions and was inaugurated in the year 2011. The center is covered by snow in Winter and presents a scenic panorama of highland pastures in Summer and is built entirely of natural wooden materials. Its mechanical systems are composed of LNG-fuelled central heating system, VRF central cooling system, ventilation system, and water fire extinguishing system*







**Yapılan İş** : **Proje + Taahhüt Hizmeti**  
**Lokasyon** : **Kerpe - İzmit**  
**Kapalı Alan** : **1.420 m2**  
**Fonksiyonlar** : **Otel Odaları, Yemekhane**

*Job Done* : *Project + Contracting Works*  
*Location* : *Kerpe - İzmit*  
*Closed Area* : *1.420 m2*  
*Functions* : *Hotel Rooms, Dining Room*

## Biofi

**İzmit'in Kerpe ilçesinde yapılan organik ürün yetiştiriciliği oteli ünvanına sahip olan Nar Eğitim ve Organik Tarım Çiftliği'nin projesine ve uygulamasına imza attık. Merkezi sistem olan projede bungalov tarzı bağımsız yapılarda yerden ısıtma uygulaması tercih edildi. Enerji kaynaklarının tüketimini minimize edilip yenilenebilir enerjiden maksimum şekilde faydalanmak için, sıcak su ihtiyacı için güneş kolektörleri kullanıldı.**

*We implemented project and application works for Nar Education and Organic Agriculture Farm that qualify as the organic agriculture hotel at İzmit's Kerpe district. The project has central heating whereas floor heating application was preferred for bungalow-type individual dwellings. Solar collectors were used to minimize exploitation of energy sources and to make maximum use of renewable energy.*



<b>Yapılan İş</b>	:	<b>Taahhüt Hizmeti</b>
<b>Lokasyon</b>	:	<b>Gayrettepe - İstanbul</b>
<b>Kapalı Alan</b>	:	<b>12.000 m2</b>
<b>Fonksiyonlar</b>	:	<b>Yatak Katları, SPA Merkezi, Fitness Salonu, Kapalı Yüzme Havuzu, Restoran, Pişirme Mutfağı, Ofisler, Toplantı Salonları, Kapalı Otopark</b>
<i>Job Done</i>	:	<i>Contracting</i>
<i>Location</i>	:	<i>Gayrettepe - İstanbul</i>
<i>Closed Area</i>	:	<i>12.000 m2</i>
<i>Functions</i>	:	<i>Bedroom Storeys, Spa, Gym, Indoors Swimming Pool, Cooking Kitchen, Offices, Meeting Halls, Indoor Parking Lot</i>

## **Biz Cevahir Gayrettepe Oteli**

**Biz Cevahir Holding tarafından İstanbul Gayrettepe’de yaptırılan 5 yıldızlı otel binasıdır. Tesisin mekanik sistemi, doğalgaz yakıtlı merkezi ısıtma sisteminden oluşmaktadır. Çevreye duyarlı proje kapsamında olan Biz Cevahir Gayrettepe Oteli enerji verimliliği öncelikli dizayn edilmiştir..**

*It is a 5-star hotel building commissioned by Biz Cevahir Holding at Gayrettepe, İstanbul. Mechanical systems of the building are composed of a natural gas-fuelled central heating system. Biz Cevahir Gayrettepe Hotel has been designed under environmentally sensitives schemes and with energy efficiency priority.*







## Biz Cevahir Sultanahmet Otel

<b>Yapılan İş</b>	:	<b>Proje + Taahhüt Hizmeti</b>
<b>Lokasyon</b>	:	<b>Sultanahmet - İstanbul</b>
<b>Kapalı Alan</b>	:	<b>1.273 m2</b>
<b>Fonksiyonlar</b>	:	<b>Yatak Katları, Restoran, Pişirme Mutfağı, Çamaşırhane</b>
<i>Job Done</i>	:	<i>Project + Contracting Works</i>
<i>Location</i>	:	<i>Sultanahmet - İstanbul</i>
<i>Closed Area</i>	:	<i>1.273 m2</i>
<i>Functions</i>	:	<i>Bedroom Storeys, Restaurant, Cooking Kitchen, Laundry</i>

Biz Cevahir Holding tarafından İstanbulun gözde semtlerinden Sultanahmet'de yapılan otelin dizaynı ve kullanılan mekanik sistemler örnek teşkil edilebilecek şekilde tasarlanmıştır. 20 oda ve 40 yataktan oluşan VIP butik otelin mekanik sistemleri; doğalgaz yakıtlı merkezi ısıtma sistemi, VRF merkezi soğutma sistemi, havalandırma sistemi, güneş enerjisi ile kullanma sıcak suyu hazırlama sistemi ve sulu yangın söndürme sisteminden oluşmaktadır

*It is a hotel commissioned by Biz Cevahir Holding at Sultanahmet, one of the hubs of İstanbul and its design and mechanical systems are created to set a trend. Mechanical systems of the VIP boutique hotel of 20 rooms and 40 beds are composed of natural gas-fuelled central heating system, VRF central cooling system, ventilation system, hot utility water preparation with solar energy, and water fire extinguishing system.*



## Valide Sultan Otel

<b>Yapılan İş</b>	:	<b>Proje + Taahhüt Hizmeti</b>
<b>Lokasyon</b>	:	<b>Sultanahmet - İstanbul</b>
<b>Kapalı Alan</b>	:	<b>1.100 m2</b>
<b>Fonksiyonlar</b>	:	<b>Yatak Katları, Restoran, Pişirme Mutfağı</b>
<i>Job Done</i>	:	<i>Project + Contracting Works</i>
<i>Location</i>	:	<i>Sultanahmet - İstanbul</i>
<i>Closed Area</i>	:	<i>1.100 m2</i>
<i>Functions</i>	:	<i>Bedroom Storeys, Restaurant, Cooking Kitchen</i>

İstanbul Sultanahmet’de bulunan VIP Butik otelidir. Ahşap işçiliğinin ön planda olduğu otel tesisin mekanik sistemleri; doğalgaz yakıtlı merkezi ısıtma sistemi, merkezi soğutma sistemi, havalandırma sistemi ve sulu yangın söndürme sisteminden oluşmaktadır.

*It is a VIP boutique hotel commissioned by Biz Cevahir Holding at Sultanahmet, İstanbul. Mechanical systems of the hotel where wooden artworks are in prominence include natural gas fuelled central heating system, central cooling system, ventilation system, and water fire extinguishing system.*



<b>Yapılan İş</b>	:	<b>Proje</b>
<b>Lokasyon</b>	:	<b>Dolapdere - İstanbul</b>
<b>Kapalı Alan</b>	:	<b>19.890 m2</b>
<b>Fonksiyonlar</b>	:	<b>Yatak Katları, SPA, Fitness, K.Y. Havuzu, Restoran, P. Mutfağı, Ofisler, T. Salonları, Kapalı Otopark</b>
<i>Job Done</i>	:	<i>Project</i>
<i>Location</i>	:	<i>Dolapdere - İstanbul</i>
<i>Closed Area</i>	:	<i>19.890 m2</i>
<i>Functions</i>	:	<i>Bedroom Storeys, Spa, Gym, Indoors Swimming Pool, Restaurant, Cooking Kitchen, Offices, Meeting Halls, Indoor Parking Lot</i>

## Seba Burla Dolapdere

Seba İnşaat tarafından İstanbul Dolapdere'de yaptırılacak olan dörtyıldızlı otel binasıdır. Tesisin mekanik sistemleri; LNG yakıtlı merkezi ısıtma sistemi, su soğutmalı merkezi soğutma sistemi, VRF merkezi soğutma sistemi, havalandırma sistemi ve sulu yangın söndürme sisteminden oluşmaktadır..

*It is a 4-star hotel building to be commissioned by Seba İnşaat at Dolapdere, İstanbul. Mechanical systems include LNG-fuelled central heating system, water central cooling system, VRF central cooling system, ventilation system, and water fire extinguishing system..*



<b>Yapılan İş</b>	:	<b>Proje</b>
<b>Lokasyon</b>	:	<b>Isparta - Türkiye</b>
<b>Kapalı Alan</b>	:	<b>23.256 m2</b>
<b>Fonksiyonlar</b>	:	<b>Yatak Katları, Fitness, Salonu, Restoran, Pişirme Mutfağı, Ofisler, Toplantı Salonları, Kapalı Otopark</b>
<i>Job Done</i>	:	<i>Project</i>
<i>Location</i>	:	<i>Isparta - Türkiye</i>
<i>Closed Area</i>	:	<i>23.256 m2</i>
<i>Functions</i>	:	<i>Bedroom Storeys, Spa, Gym, Restaurant, Cooking Kitchen, Offices, Meeting Halls, Indoor Parking Lot</i>

## Barida Otel

Öngör Grup tarafından Isparta'da yapılan 142 yatak kapasiteli otel binasıdır. Tesisin mekanik sistemleri; Soğutma kulesi sistemi, havalandırma sistemi ve sulu yangın söndürme sisteminden oluşmaktadır

*It is a 142-bed hotel building commissioned by Öngör Group in Isparta. Mechanical systems include cooling tower system, ventilation system, and water fire extinguishing system.*





## Komsan Otel

<b>Yapılan İş</b>	:	<b>Proje</b>
<b>Lokasyon</b>	:	<b>İkitelli - İstanbul</b>
<b>Kapalı Alan</b>	:	<b>33.830 m2</b>
<b>Fonksiyonlar</b>	:	<b>Yatak Katları, SPA Merkezi, Fitness Salonu, Restoran, Pişirme, Mutfağı, Ofisler, Toplantı Salonları, Kapalı Otopark</b>
<i>Job Done</i>	:	<i>Project</i>
<i>Location</i>	:	<i>İkitelli - İstanbul</i>
<i>Closed Area</i>	:	<i>33.830 m2</i>
<i>Functions</i>	:	<i>Bedroom Storeys, Spa, Gym, Restaurant, Cooking Kitchen, Offices, Meeting Halls, Indoor Parking Lot</i>

**Komsan Kompresör A.Ş. tarafından İstanbul İkitelli'de yapılan otel binasının mekanik sitemleri; su soğutmalı merkezi soğutma sistemi, FCU merkezi soğutma sistemi, havalandırma sistemi ve sulu yangın söndürme sisteminden oluşmaktadır.**

*It is a hotel building commissioned by Komsan Kompresör A.Ş. at İkitelli, İstanbul. Its mechanical systems include water central cooling system, FCU central cooling system, ventilation system, and water fire extinguishing system.*

# PROJELERİMİZ

## OUR PROJECTS

Projelerimiz Her türlü yapı projesinin ısıtma, havalandırma, klima (HVAC), su ve atık su tesisatları, yangın söndürme sistemleri, gaz dağıtım sistemlerinin tasarımı, montajı, kurulumu ve işletilmesi gibi sistemlerin mekanik tesisat işlerini yüklenici olarak üstlenir ve tamamlarız

We undertake and complete the mechanical installation works as a contractor for all types of construction projects, including the design, assembly, installation, and operation of heating, ventilation, air conditioning (HVAC), water and wastewater plumbing, fire suppression systems, and gas distribution systems.

# 4

## KONUT VE REZİDANSLAR HOUSING AND RESIDENCES

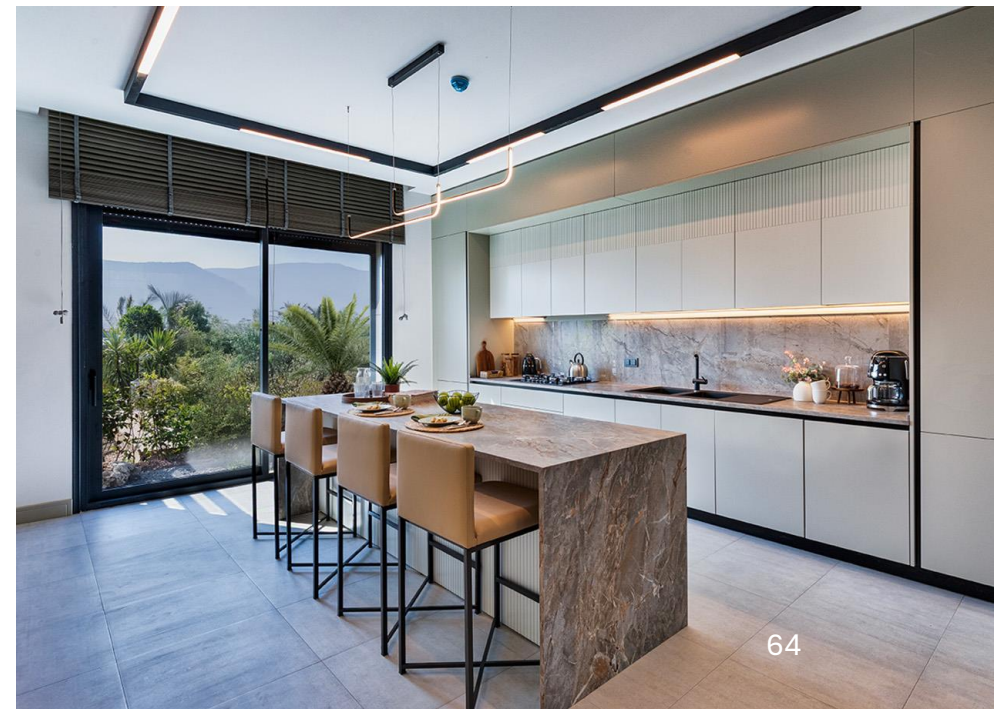


<b>Yapılan İş</b>	:	<b>Proje + Taahhüt Hizmeti</b>
<b>Lokasyon</b>	:	<b>Antalya-Döşemealtı</b>
<b>Kapalı Alan</b>	:	<b>36.600 m<sup>2</sup> m2</b>
<b>Fonksiyonlar</b>	:	<b>35 adet müstakil villa, 45 adet ikiz villa, Sosyal tesis, açık yüzme havuzu, çocuk oyun alanları</b>
<i>Job Done</i>	:	<i>Project + Contracting Works</i>
<i>Location</i>	:	<i>Antalya-Döşemealtı</i>
<i>Closed Area</i>	:	<i>36.600 m<sup>2</sup> m2</i>
<i>Functions</i>	:	<i>35 detached villas, 45 semi-detached villas, social facilities, outdoor swimming pool, children's play areas</i>

## Prime Life Antalya Villaları

Roya Yapı tarafından Döşemealtı-Antalya'da yaptırılan 36.600 m<sup>2</sup> alan içerisinde bulunan 35 adet müstakil villa, 45 adet ikiz villa, sosyal tesis, açık yüzme havuzu ve çocuk oyun alanlarının ısıtma-soğutma-havalandırma-klima ve sıhhi tesisat işlerinin projelendirilmesi ve uygulamasının yapılması işidir.

*The project involves the design and implementation of heating, cooling, ventilation, air conditioning, and plumbing works for 35 detached villas, 45 semi-detached villas, social facilities, an outdoor swimming pool, and children's play areas within a 36,600 m<sup>2</sup> area constructed by Roya Yapı in Döşemealtı-Antalya.*





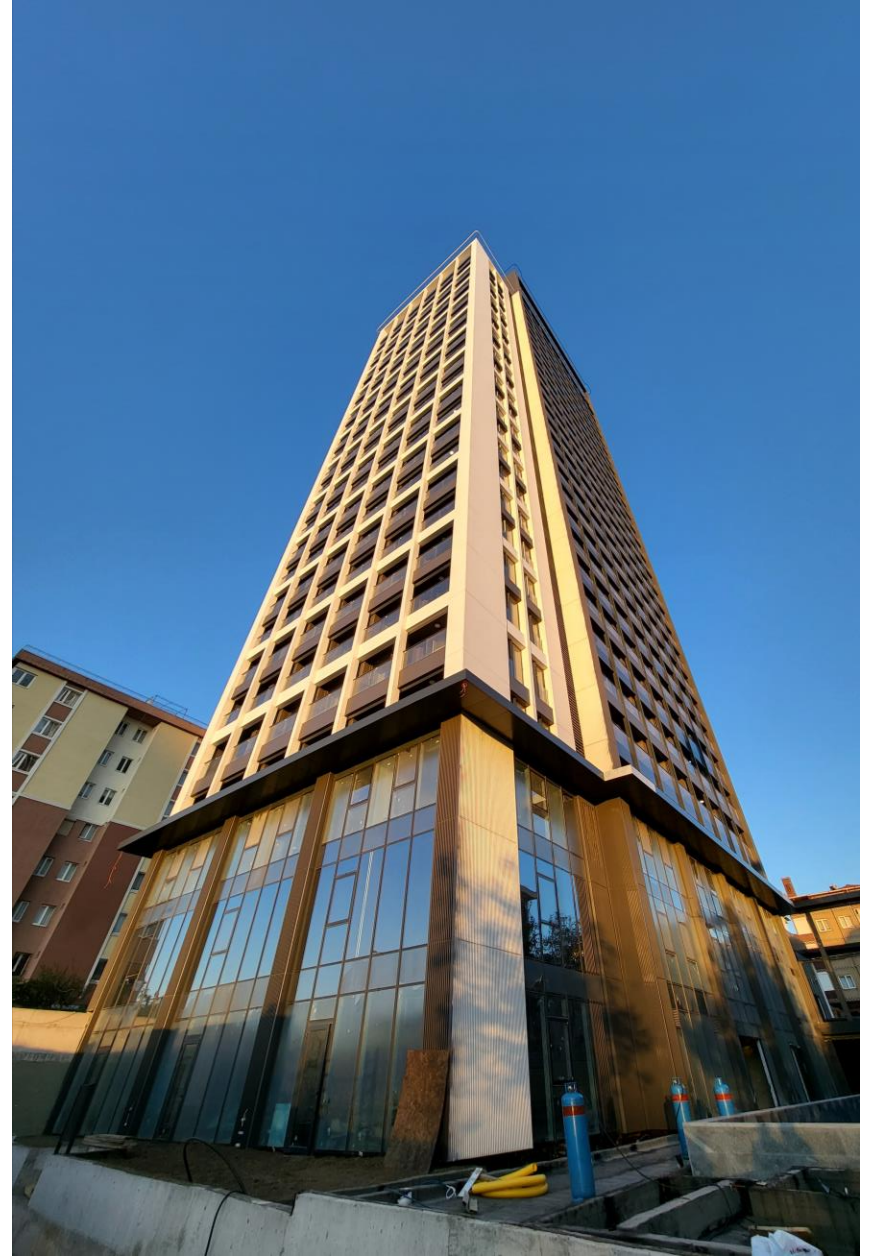
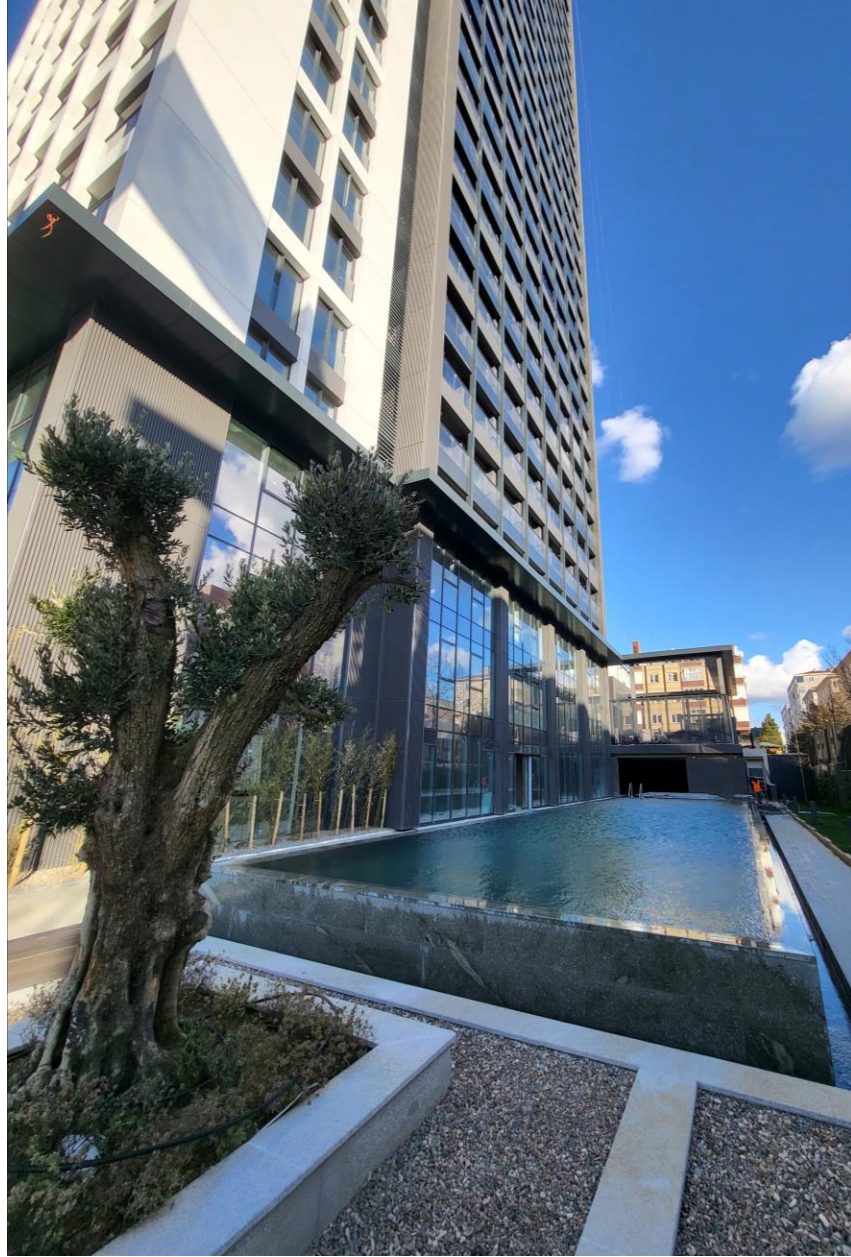


<b>Yapılan İş</b>	<b>:</b>	<b>Mekanik Endüstriyel Proje&amp;Taahhüt</b>
<b>Lokasyon</b>	<b>:</b>	<b>Ümraniye - İstanbul</b>
<b>Kapalı Alan</b>	<b>:</b>	<b>27935,91 m<sup>2</sup> m2</b>
<b>Fonksiyonlar</b>	<b>:</b>	<b>HVAC uygulamaları, Geberit Sovent Sistemi proje ve uygulaması Geberit Sovent Sistemi proje ve uygulaması</b>
<b>Job Done</b>	<b>:</b>	<b>Project &amp; contracting services</b>
<b>Location</b>	<b>:</b>	<b>Ümraniye - İstanbul</b>
<b>Closed Area</b>	<b>:</b>	<b>27935,91 m<sup>2</sup>m2</b>
<b>Functions</b>	<b>:</b>	<b>HVAC applications, Geberit Sovent System project and application Geberit Sovent System project and application</b>

## Roya Nova Rezidans

İstanbul, Ümraniye ilçesi sınırları içerisinde 246 Daire+ 8 bağımsız ticaret alanı, üç otopark katı ve Spa, havuz planlamasıyla düşünülen rezidans projesinin HVAC uygulamaları yapılmıştır. Pis su tesisatı konvansiyonel tesisat uygulamalarından farklı olarak kullanılan Geberit Sovent Sistemi proje ve uygulaması Türkiye'de yüksek bina uygulaması olarak ilktir. Isıtma ve sıhhi tesisat için substation istasyonları kullanılmıştır. Havalandırma sistemlerinde mutfak ve otopark egzozları siyah sac ve wc havalandırma ve otopark taze hava uygulamaları galvaniz sac malzemesi ile yapılmıştır.

The HVAC applications of the residence project, which is planned with 246 apartments + 8 independent commercial areas, three car parking levels and Spa and pool planning within the borders of Ümraniye district of Istanbul, were made. The Geberit Sovent System project and application of the Geberit Sovent System, which is used differently from conventional plumbing applications, is the first high-rise building application in Turkey. Substation stations were used for heating and plumbing. In ventilation systems, kitchen and car park exhausts are made of black sheet metal and wc ventilation and car park fresh air applications are made of galvanised sheet metal.





**Yapılan İş** : **Proje**  
**Lokasyon** : **Gaziantep - Türkiye**  
**Kapalı Alan** : **314 m2**  
**Fonksiyonlar** : **Pasif Ev, Konut**

*Job Done* : *Project*  
*Location* : *Gaziantep - Türkiye*  
*Closed Area* : *314 m2*  
*Functions* : *Passive House, Dwelling*

## Gaziantep Pasif Ev Oditoryum

**Türkiye'nin ilk pasif ev olma etiketine sahip projedir. Pasif ev standartlarına uygunluğunu sağlamak amacı ile projede; Kanada kuyusu, yağmur suyu toplama sistemleri, gri su toplama sistemi, yerden ısıtma, yerden serinletme ve su kaynaklı ısıtma pompası kullanılmıştır.**

*The project promoted with the property of being the first passive house in Turkey. In order to meet passive house standards, the project has Canada well, rainwater collection systems, graywater collection systems, floor heating, floor cooling, and water sourced heatpump.*





**Yapılan İş** : **Proje + Taahhüt Hizmeti**  
**Lokasyon** : **Ferahevler - İstanbul**  
**Kapalı Alan** : **3.820 m2**  
**Fonksiyonlar** : **Villalar, Kapalı Yüzme Havuzu, Fitness, Kapalı Otopark**

*Job Done* : *Project + Contracting Works*  
*Location* : *Ferahevler - İstanbul*  
*Closed Area* : *3.820 m2*  
*Functions* : *Villas, Indoors Swimming Pool, Gym, Indoor Parking Lot*

## **Biz Cevahir Ferahevler Villaları**

**İstanbul, Biz Cevahir Holding tarafından İstanbul Ferahevler'de yapılan villa sitesidir. Tesis; 8 adet villa ve sosyal alanlardan oluşmaktadır. Tesisin mekanik sistemleri; doğalgaz yakıtlı bireysel yerden ısıtma sistemi, VRF bireysel soğutma sistemi, havalandırma sistemi ve sulu yangın söndürme sisteminden oluşmaktadır.**

*It is a villa housing compound commissioned by Biz Cevahir Holding at Ferahevler, İstanbul. The compound is composed of 8 villas and social space. Mechanical systems are composed of natural gas-fuelled individual floor heating system, VRF individual cooling system, ventilation system, and water fire extinguishing system.*



## Arterium Residence

**Yapılan İş** : **Proje + Taahhüt Hizmeti**  
**Lokasyon** : **Başakşehir - İstanbul**  
**Kapalı Alan** : **7.500 m2**  
**Fonksiyonlar** : **Otopark, Sosyal Tesis, Hidrant**

*Job Done* : *Project + Contracting Works*  
*Location* : *Başakşehir - İstanbul*  
*Closed Area* : *7.500 m2*  
*Functions* : *Parking Lot, Recreational Facility, Hydrant*

**İstanbul Başakşehir’de bulunan projenin otopark katları için yangın tesisatı, yangın pompa odası ve havalandırma tesisatı işleri yapılmıştır. Sosyal tesisinde yerden ısıtma, nem alma santrali ve havalandırma sistem kurulumu yapılmıştır. Bahçe alanlarında hidrant hattı işleri yapılmıştır.**

*Fire extinguishing systems, fire pump, and ventilation system works for the parking lot floors of the project at Başakşehir, İstanbul have been provided. Recreational areas were equipped with floor heating, dehumidification unit, and ventilation system. Hydrant line works in garden areas.*





<b>Yapılan İş</b>	<b>:</b>	<b>Proje</b>
<b>Lokasyon</b>	<b>:</b>	<b>Alemdağ - İstanbul</b>
<b>Kapalı Alan</b>	<b>:</b>	<b>74.630 m2</b>
<b>Fonksiyonlar</b>	<b>:</b>	<b>Residence, Dublex Villa, Simplex Villa, İkiz Villa, Apartman, Stüdyo Daireler, Sosyal Tesis</b>
<i>Job Done</i>	<i>:</i>	<i>Project</i>
<i>Location</i>	<i>:</i>	<i>Alemdağ - İstanbul</i>
<i>Closed Area</i>	<i>:</i>	<i>74.630 m2</i>
<i>Functions</i>	<i>:</i>	<i>Residence, Duplex Villa, Simplex Villa, Twin Villas, Apartment, Studio House, Recreational Facility</i>

## Fiba Residences

Fiba Holding tarafından İstanbul Çekmeköy’de yapılacak olan residence, villa, apartman ve sosyal tesislerden oluşan 3 etaplı bir konut projesidir. Yenilenebilir enerji kaynaklarının en verimli şekilde kullanarak doğaya duyarlı proje olma özelliğine sahiptir.

*It is a 3-phase housing project composed of residences, villas, apartment buildings, and recreational areas and to be commissioned by Fiba Holding at Çekmeköy, İstanbul. It is of particular significance for being a project with the vision of renewable energy sources used in the most efficient way.*





**Yapılan İş :** Proje  
**Lokasyon :** Bahçeşehir - İstanbul  
**Kapalı Alan :** 30.728,20 + 72.798,17 m2  
**Fonksiyonlar :** Konut, Sosyal Tesis, Kapalı Açık Havuz, Kapalı Otopark

*Job Done :* Project  
*Location :* Bahçeşehir - İstanbul  
*Closed Area :* 30.728,20 + 72.798,17 m2  
*Functions :* Dwelling, Recreational facilities, Indoor-Open Swimming Pool, Indoor Parking Lot

## Bahçeşehir Mansions

MFA İnşaat tarafından İstanbul Bahçeşehir’de yapılacak olan konut projesidir. İki parselden oluşan projede her bir parselde ait olan kapalı-açık yüzme havuzu, spor salonu ve kapalı otoparklar mevcuttur. Villa tipi konutlar kombi, yüksek katlı apartman tipi konutlar ise daire istasyonları ile ısıtma sağlanmıştır. Mimarisi ve mekanik çözümlenmesi ise yeşil bina statüsündedir.

*It A housing project to be commissioned by MFA İnşaat at Bahçeşehir, İstanbul. The entire project is designed on 2 plots and each plot shall have its proper indoors-outdoors swimming pool, gym, and indoor parking lot. Villas shall be heated by central heating boilers, whereas high rise apartment buildings shall be heated by individual heating units. Its architecture and mechanical solutions provide green building status*



<b>Yapılan İş</b>	:	<b>Proje</b>
<b>Lokasyon</b>	:	<b>Levent - İstanbul</b>
<b>Kapalı Alan</b>	:	<b>5.830 m2</b>
<b>Fonksiyonlar</b>	:	<b>Daireler, Kapalı Yüzme, Havuzu, Fitness, Kapalı Otopark</b>
<i>Job Done</i>	:	<i>Project</i>
<i>Location</i>	:	<i>Levent - İstanbul</i>
<i>Closed Area</i>	:	<i>5.830 m2</i>
<i>Functions</i>	:	<i>Apartments, Indoors Swimming Pool, Gym, Indoor Parking Lot</i>

## Levent Life Residence

İmaj İnşaat tarafından İstanbul Levent'te yapılan residence binasıdır. Isıtmada Kaskad sisteminin kullanıldığı binada enerji verimliliği ön planda tutulmuştur. Binanın mekanik sistemleri; doğalgaz yakıtlı merkezi ısıtma sistemi, VRF merkezi soğutma sistemi, havalandırma sistemi ve sulu yangın söndürme sisteminden oluşmaktadır.

*is a residence building commissioned by İmaj İnşaat at Levent, İstanbul. The building where cascade system was used for heating pronounces energy efficiency. Mechanical systems include natural gas-fuelled central heating system, VRF central cooling system, ventilation system, and water fire extinguishing system*





- Yapılan İş** : **Proje + Taahhüt Hizmeti**
- Lokasyon** : **Kuzguncuk - İstanbul**
- Kapalı Alan** : **1.500 m2**
- Fonksiyonlar** : **Konaklama Alanları, Hobi Alanları, Hamam - Sauna, Açık Yüzme Havuzu**
- Job Done* : *Project + Contracting Works*
- Location* : *Kuzguncuk - İstanbul*
- Closed Area* : *1.500 m2*
- Functions* : *Accommodation Areas, Recreation Areas, Turkish Bath – Sauna, Outdoors Swimming Pool*

## Kuzguncuk'ta Bir Yalı

Kuzguncuk'da Boğaza sıfır yapılan bir yalıdır. Ana bina, misafirhane ve yardımcı binadan oluşan tesiste; doğalgaz yakıtlı merkezi ısıtma sistemi, VRF ile merkezi soğutma sistemi ve havalandırma sistemi öngörülmüştür.

*A waterside mansion (yalı) at Kuzguncuk, İstanbul. Natural gas-fuelled central heating system, VRF central cooling system, and ventilation system solutions were offered at the compound built of a main building, guests' house and the auxiliary building.*



# PROJELERİMİZ

## *OUR PROJECTS*

Kurumsal yapılanmamız, sürdürülebilir enerji, eco inşaat strateji ve teknikleri kullanılarak projelerimizi kusursuz tamamlamak üzerine kurgulanmıştır. Kuruluşumuzdan bu güne kadar mekanik tesisat için danışmanlık, projelendirme, taahhüt ve müşavirlik hizmetlerini de tamamen sunmaktayız.

We Our corporate structure is designed to flawlessly complete our projects using sustainable energy and eco-construction strategies and techniques. Since our establishment, we have also been providing full consulting, design, contracting, and advisory services for mechanical installations.

# 5

**AVM RESTORAN MAĞAZA**  
**MALLS RESTAURANTS STORES**



**Yapılan İş** : **Proje + Taahhüt Hizmeti**  
**Lokasyon** : **Bağcılar\* İstanbul**  
**Kapalı Alan** : **800 m2**  
**Fonksiyonlar** : **Piştirme Mutfağı, Servis Alanı, Oturma Alanları**

*Job Done* : *Project + Contracting Works*

*Location* : *Bağcılar\* İstanbul*

*Closed Area* : *800 m2*

*Functions* : *Cooking Kitchen, Serving Area, Seating Areas*

# MEDİPOL MEGA Hastahanesi Polin Cafe

Medipol Mega Hastanesi C Blok girişinde yaptırılan Cafe mekanik tesisat proje ve taahhüt işidir. Cafede; 4 borulu FCU ile ısıtma ve soğutma sistemi, havalandırma, yangın suyu sistemi ve temiz su, pis su sistemi uygulaması yapılmıştır. Kullanılan resimlerdeki tasarım ve görselleştirme Rada Design a aittir. <https://www.designrada.com>

*It This is a mechanical installation project and contract for the café at the entrance to Block C of Medipol Mega Hospital. The café features a heating and cooling system with 4-pipe FCUs, ventilation, a fire water system, clean water and waste water systems. Kullanılan resimlerdeki tasarım ve görselleştirme Rada Design'a aittir. <https://www.designrada.com>*





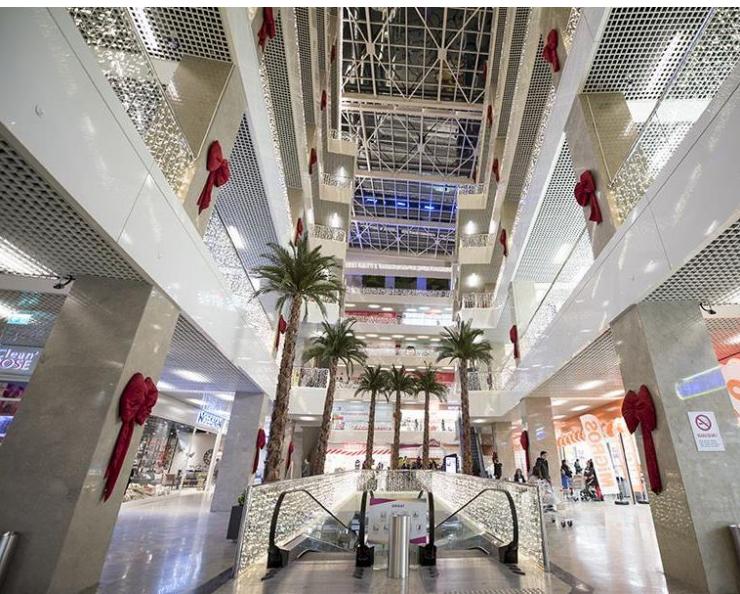


<b>Yapılan İş</b>	:	<b>Proje + Taahhüt Hizmeti</b>
<b>Lokasyon</b>	:	<b>Alibeyköy - İstanbul</b>
<b>Kapalı Alan</b>	:	<b>60.000 m2 m2</b>
<b>Fonksiyonlar</b>	:	<b>Dükkanlar, sinema salonları, Eğlence merkezi, Fast Food alanları, Kapalı Otopark</b>
<b>Job Done</b>	:	<b>Project + Contracting Works</b>
<b>Location</b>	:	<b>Alibeyköy - İstanbul</b>
<b>Closed Area</b>	:	<b>60.000 m2 m2</b>
<b>Functions</b>	:	<b>Shops, movie theatres, entertainment hall, fast food areas, indoor parking lot</b>

## Biz Cevahir Avm

Biz Cevahir Holding tarafından İstanbul Alibeyköy’de yaptırılan AVM binasıdır. Mekanik sistemleri; su kaynaklı ısı pompası ile ısıtma-soğutma, klima santralleri ile havalandırma ve yangın sisteminden oluşmaktadır. Enerji verimliliği esas alınarak; ısı pompaları için yoğuşmalı kazan+soğutma kulesi öngörülürken, klima santralleri için yoğuşmalı kazan+hava soğutmalı chiller öngörülmüştür. Böylelikle farklı sıcaklıklarda max. verim alınması hedeflenmiştir.

Shopping mall building commissioned by Biz Cevahir Holding at Alibeyköy, İstanbul. Mechanical systems are composed of heating-cooling with water source heatpump, ventilation with conditioner units, and fire extinguishing system. Taking energy efficiency as a priority, condensation boiler+cooling tower is perceived for heatpumps whereas condensation boiler+air cooling chiller is perceived for conditioner units. Therefore, maximum efficiency at varying temperatures is targeted.





- Yapılan İş** : **Proje + Mekanik Tesisat**
- Lokasyon** : **Şişli - İstanbul**
- Kapalı Alan** : **13.500 m2**
- Fonksiyonlar** : **İşletme programları, restoran, cafe, ofis, müze, bira üretim alanı, konser salonu ve sergi salonu**
- Job Done** : **Project + Contracting Works**
- Location** : **Şişli - İstanbul**
- Closed Area** : **13.500 m2**
- Functions** : **Business programs, restaurants, cafes, offices, museums, beer production area, auditorium and exhibition hall**

## **Bomonti Eski Bira Fabrikası Restorasyonu**

**Biri bağımsız, dördü birbiri ile temas halinde olmak üzere toplamda beş bloktan oluşan fabrika restore edilmiştir. Restoran, cafe, ofis, müze, bira üretim alanı, konser salonu ve sergi salonu olmak üzere geniş yelpazedeki işletmelerin tüm mekanik alt yapı yapılmıştır.**

*Each independently, factory consists of five blocks, totaling four in contact with each other, it has been restored. Restaurants, cafes, offices, museums, beer production area, a wide range of businesses, including the concert hall and exhibition hall was made all the mechanical infrastructure.*



**Yapılan İş** : **Proje + Mekanik Tesisat**

**Lokasyon** : **Bomonti - İstanbul**

**Kapalı Alan** : **750 m2**

*Job Done* : *Project + Mechanical Installation*

*Location* : *Bomonti - İstanbul*

*Closed Area* : *750 m2*

## Kiva Restaurant

**Mekanik tesisat işlerinin anahtar teslim yapılması**

*Turnkey mechanical works.*





**Yapılan İş** : **Taahüt Hizmeti**  
**Lokasyon** : **Karaköy - İstanbul**  
**Kapalı Alan** : **1560 m<sup>2</sup> m2**  
**Fonksiyonlar** : **Mutfak, Müşteri Alanları, Bar, Ofisler Ve Mekanik Odalar**

*Job Done* : *Contracting*

*Location* : *Karaköt - İstanbul*

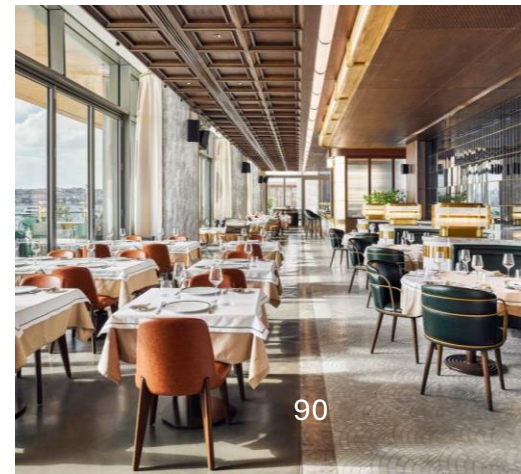
*Closed Area* : *1560 m<sup>2</sup> m2*

*Functions* : *Kitchen, Customer Areas, Bar, Offices and Mechanical Rooms*

## Galataport Liman Lokantası

**Galataport liman projesinde bulunan Liman Lokantası binasıdır. BİNADA; doğalgaz, ısıtma ve soğutma sistemi, havalandırma, yangın suyu sistemi ve temiz su, pis su sistemleri yapılmıştır.**

*It is the Port Restaurant building located in Galataport port project. In the building; natural gas, heating and cooling system, ventilation, fire water system and clean water, waste water systems were built.*





**Yapılan İş** : **Proje - Taahüt Hizmeti**  
**Lokasyon** : **Şişli - İstanbul**  
**Kapalı Alan** : **1000 m<sup>2</sup> m2**  
**Fonksiyonlar** : **Mutfak, Müşteri Alanları, Bar, Ofisler Ve Mekanik Odalar**

*Job Done* : *Project - Contracting*

*Location* : *Karaköt - İstanbul*

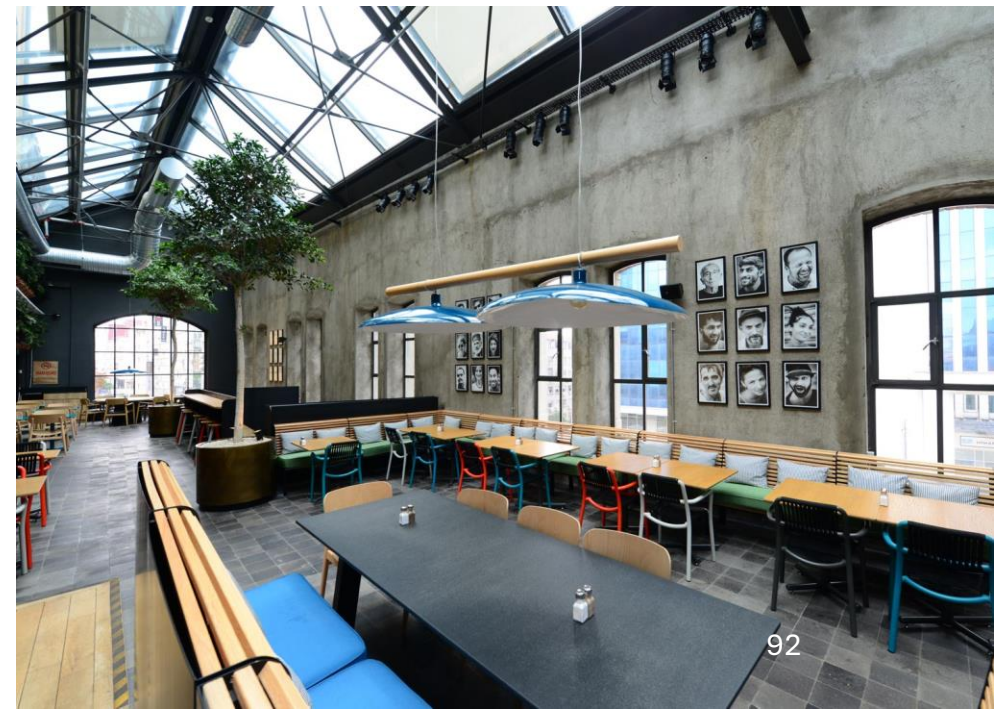
*Closed Area* : *1000 m<sup>2</sup>*

*Functions* : *Kitchen, Customer Areas, Bar, Offices and Mechanical Rooms*

## Bomontiada Populist

**Bomonti ada da bulunan bınada; doğalgaz, ısıtma ve soğutma sistemi, havalandırma, yangın suyu sistemi ve temiz su, pis su sistemleri yapılmıştır.**

*It is the Restaurant building located in Bomoti Adan. In the building; natural gas, heating and cooling system, ventilation, fire water system and clean water, waste water systems were built.*





<b>Yapılan İş</b>	:	<b>Proje - Taahüt Hizmeti</b>
<b>Lokasyon</b>	:	<b>Şişli - İstanbul</b>
<b>Kapalı Alan</b>	:	<b>1200 m<sup>2</sup> m2</b>
<b>Fonksiyonlar</b>	:	<b>Mutfak, Müşteri Alanları, Bar, Ofisler Ve Mekanik Odalar</b>
<i>Job Done</i>	:	<i>Project - Contracting</i>
<i>Location</i>	:	<i>Karaköt - İstanbul</i>
<i>Closed Area</i>	:	<i>1200 m<sup>2</sup></i>
<i>Functions</i>	:	<i>Kitchen, Customer Areas, Bar, Offices and Mechanical Rooms</i>

## Babylon Bomontiada

**Bomonti ada da bulunan bınada; doğalgaz, ısıtma ve soğutma sistemi, havalandırma, yangın suyu sistemi ve temiz su, pis su sistemleri yapılmıştır.**

*It is the Restaurant building located in Bomoti Adan. In the building; natural gas, heating and cooling system, ventilation, fire water system and clean water, waste water systems were built.*



**Yapılan İş :** Proje - Taahüt Hizmeti  
**Lokasyon :** Beşiktaş- İstanbul  
**Kapalı Alan :** 1600 m<sup>2</sup> m2  
**Fonksiyonlar :** Mutfak, Müşteri Alanları, Bar, Ofisler Ve Mekanik Odalar

*Job Done :* Project - Contracting

*Location :* Beşiktaş - İstanbul

*Closed Area :* 1600 m<sup>2</sup>

*Functions :* Kitchen, Customer Areas, Bar, Offices and Mechanical Rooms

## Galataport Populist

Bomonti ada da bulunan bınada; doğalgaz, ısıtma ve soğutma sistemi, havalandırma, yangın suyu sistemi ve temiz su, pis su sistemleri yapılmıştır.

*It is the Restaurant building located in Bomoti Adan. In the building; natural gas, heating and cooling system, ventilation, fire water system and clean water, waste water systems were built.*





**Yapılan İş** : **Proje + Mekanik Tesisat**

**Lokasyon** : **Türkiye ve Rusya Geneli**

**Kapalı Alan** : **Değişken m2**

**Fonksiyonlar** : **Mağazalar**

*Job Done* : *Project + Contracting Works*

*Location* : *Throughout Turkey and Russia*

*Closed Area* : *Variable m2*

*Functions* : *Shops*

## Marks & Spencer

**Türkiye ve Rusya genelinde AVM ve diğer lokasyonlarda bir çok sayıda, farklı boyutlarda açılmaya devam etmektedir.**

*Many of their shops have been opened in Turkey and Russia, at shopping malls and other locations and with varying sizes.*

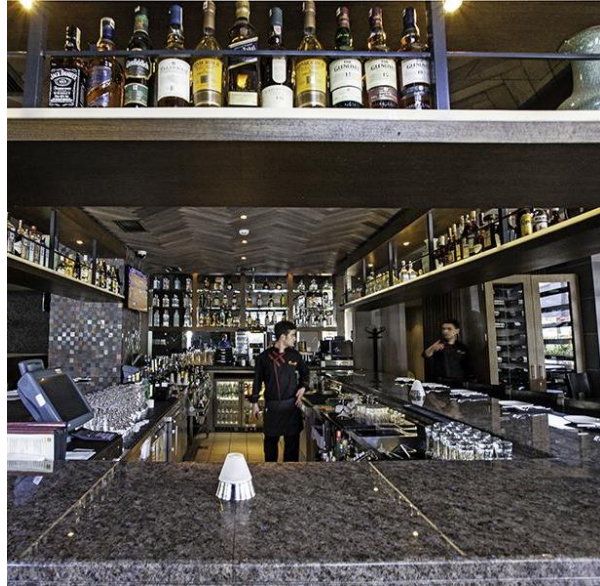
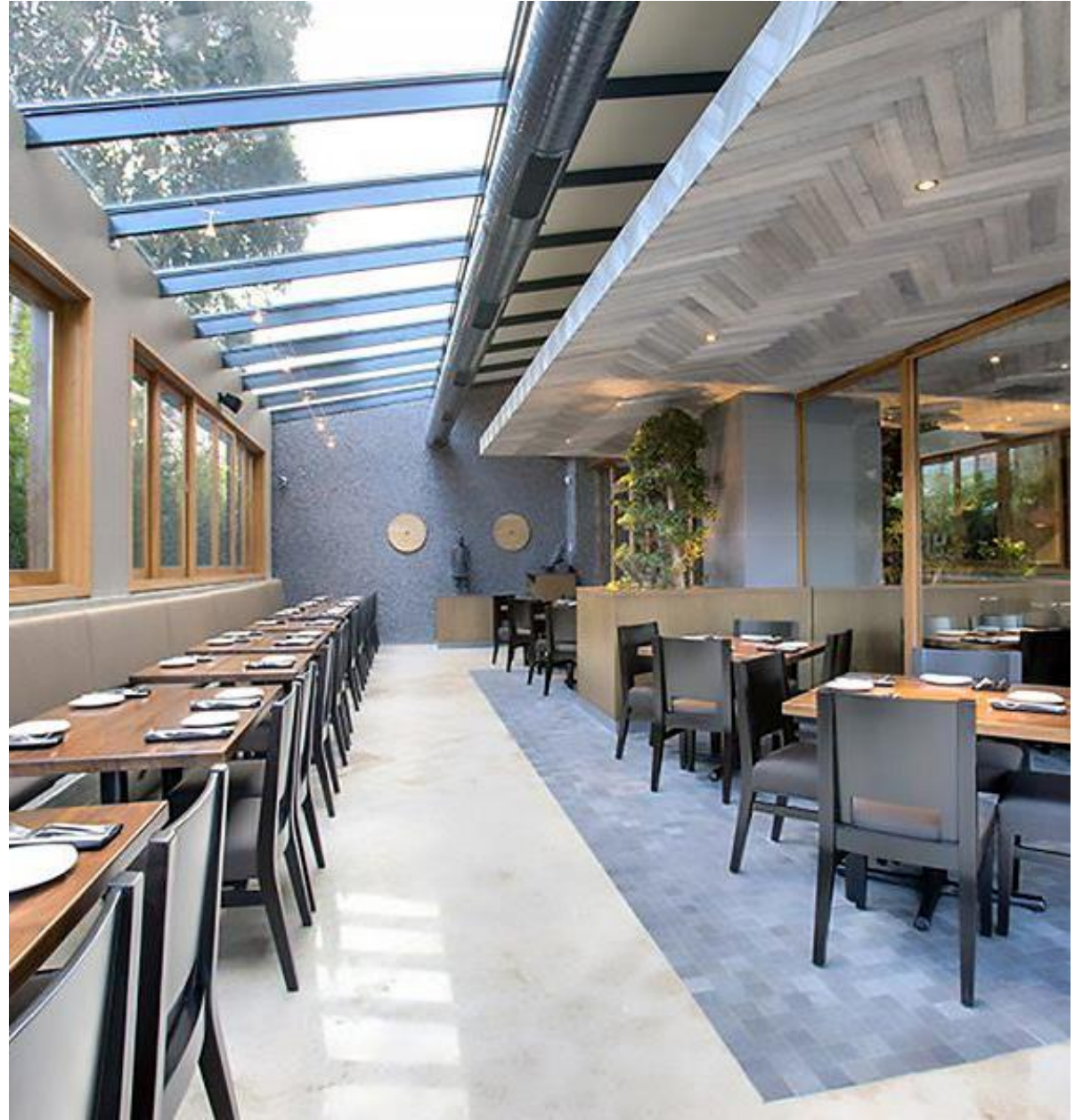


<b>Yapılan İş</b>	:	<b>Proje</b>
<b>Lokasyon</b>	:	<b>Etiler - İstanbul</b>
<b>Kapalı Alan</b>	:	<b>1.567 m2</b>
<b>Fonksiyonlar</b>	:	<b>Restoran, Pişirme Mutfağı, Yönetim Ofisleri, Depolar</b>
<i>Job Done</i>	:	<i>Project</i>
<i>Location</i>	:	<i>Etiler - İstanbul</i>
<i>Closed Area</i>	:	<i>1.567 m2</i>
<i>Functions</i>	:	<i>Restaurant, Cooking Kitchen, Administrative Offices, Warehouses</i>

## Pf Chang's Restoranları

Shaya Group tarafından Amerika'nın ünlü restoran zincirinin bir halkası İstanbul Etiler'de açılmıştır. Toplamda 5 katlı olan binanın konsept projeleri Amerika tarafından, dizayn projeleri tarafımızca yapılmıştır. Lezzetin, titizliğin ve düzenin ön planda olduğu restoranda, iklimlendirme, taze hava, yerden ısıtma ve su şartlandırma sistemleri ile çözüm sağlanmıştır.

*A link of the famous American restaurant chain has been opened by Shaya Group at Etiler, İstanbul. The building is of 5 floors with its concept projects created in the USA and design projects created by our company. The restaurant underlines taste, refinement, and harmony and solutions were introduced with air conditioning, ventilation, floor heating, and water conditioning systems.*





**Yapılan İş** : **Proje**  
**Lokasyon** : **Türkiye Geneli**  
**Kapalı Alan** : **Variable m2**  
**Fonksiyonlar** : **Kozmetik Satış**

**Job Done** : **Project**  
**Location** : **Throughout Turkey**  
**Closed Area** : **Variable m2**  
**Functions** : **Cosmetics Sales**

## The Body Shop

Shaya Group'un kozmetik zincirinden olan Body Shop mağazalarının Türkiye genelindeki projelendirme işleri. Mağazanın yeri ve büyüklüğüne göre mekanik tesisat sistemleri değişmektedir. Bakım ürünlerinin satışını gerçekleştiren mağazalarda güzel kokuların varlığını yitirmemesi için uygun ölçüde şartlandırma yapılarak konfor şartları sağlanmaktadır

*Nationwide project works for BODY SHOP outlets that form the cosmetic sales chain of Shaya Group. Mechanical installation systems vary according to the shop's size and location. In order to prevent loss of stability in odors of grooming products, convenient conditioning is assured and conditions of comfort are provided.*



**Yapılan İş** : **Proje + Taahhüt Hizmeti**

**Lokasyon** : **Ümraniye - İstanbul**

**Kapalı Alan** : **350 m2**

**Fonksiyonlar** : **Mağaza**

*Job Done* : *Project + Contracting Works*

*Location* : *Ümraniye - İstanbul*

*Closed Area* : *350 m2*

*Functions* : *Shop*

## Promod

**İstanbul Ümraniye Buyaka alışveriş merkezinde hizmet veren mağazanın mekanik sistem tasarımı ve uygulaması tarafımızca yapılmış olup Fancoil sistemi ile şartlandırma sağlanmıştır.**

*Mechanical systems design and implementation of this shop active at Buyaka shopping mall of Ümraniye, İstanbul have been provided by our company and conditioning was assured by Fancoil system.*



**Yapılan İş** : **Proje + Mekanik Tesisat**  
**Lokasyon** : **Bomonti - İstanbul**  
**Kapalı Alan** : **350 m2**  
**Fonksiyonlar** : **Her biri bağımsız olarak beş bloktan oluşan ve toplamda dört bloğu birbirine bağlı olan fabrika restore edilmiştir. Restoranlar, kafeler, ofisler, müzeler, bira üretim alanı, konser salonu ve sergi salonu dahil olmak üzere geniş bir yelpazede işletmenin tüm mekanik altyapısı oluşturulmuştur.**

**Job Done** : **Project + Mechanical Installation**

**Location** : **Bomonti - İstanbul**

**Closed Area** : **350 m2**

**Functions** : **Each independently, factory consists of five blocks, totaling four in contact with each other, it has been restored. Restaurants, cafes, offices, museums, beer production area, a wide range of businesses, including the concert hall and exhibition hall was made all the mechanical infrastructure.**

## Delimonti

**Yapılan İş: Mekanik tesisat işlerinin anahtar teslim yapılması. Brewery Bira Üretim Tesisi, BomontiadaKapalı İnşaat Alanı: 350 m<sup>2</sup>Yapılan İş: Mekanik tesisat işlerinin anahtar teslim yapılması.**

*Delimonti in Bomontia Closed Construction Area: 350 m<sup>2</sup>Works:m Mechanical installation works. Beer Brewery Plant, in Bomontia Closed Construction Area: 350 m<sup>2</sup> Works:Mechanical installation works*





**Yapılan İş** : **Proje + Taahhüt Hizmeti**  
**Lokasyon** : **Taksim - İstanbul**  
**Kapalı Alan** : **400 m2**  
**Fonksiyonlar** : **Ofis Odaları, Oturma Alanları, Pişirme Mutfağı, Ofisler**

*Job Done* : *Project + Contracting Works*

*Location* : *Taksim - İstanbul*

*Closed Area* : *400 m2*

*Functions* : *Office Rooms, Sitting Areas, Cooking Kitchen, Offices*

## Simit Sarayı Taksim

İstanbul Farklı ve çarpıcı bir konseptten oluşan Taksim Gezi Parkı Simit Sarayı binasıdır. Spiro kanallar ile dairesel hareketlere sahip tavanın uyum örneğinin sergilendiği şubede; doğalgaz yakmalı rooftop cihazı ile ısıtma-soğutma ve havalandırma sistemi öngörülmüştür.

*Mechanical It is the Taksim Gezi Parkı Simit Sarayı building identified with a groundbreaking concept. The building exhibits a harmony of Spiro canals and rotating ceiling. Mechanical systems of the center are composed of heating-cooling with natural gas combustion rooftop device and ventilation system.*



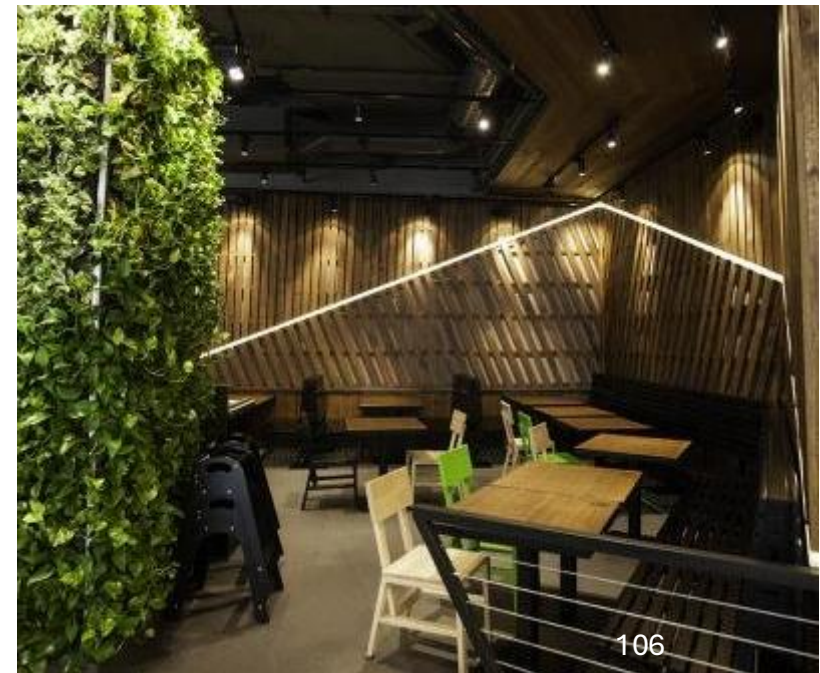
<b>Yapılan İş</b>	:	<b>Proje</b>
<b>Lokasyon</b>	:	<b>Türkiye Geneli</b>
<b>Kapalı Alan</b>	:	<b>m2</b>
<b>Fonksiyonlar</b>	:	<b>Mutfak, Servis Alanı</b>
<i>Job Done</i>	:	<i>Project</i>
<i>Location</i>	:	<i>Throughout Turkey</i>
<i>Closed Area</i>	:	<i>m2</i>
<i>Functions</i>	:	<i>Kitchen, Service Area</i>

## Shake Shack Restoranları

Shaya Group tarafından Amerika'nın ünlü fast-food zincirinin bir halkası İstinye Park AVM, Beyoğlu Tünel, Kanyon AVM ve Akasya AVM'de açılmıştır. Restoranların konsept projeleri Amerika tarafından yapılmıştır. Dizayn projeleri ise; her restorana özgü çözümlerle, tarafımızca yapılmıştır.

*Links of the famous American restaurant chain have been opened by Shaya Group at İstinye Park AVM, Beyoğlu Tünel, Kanyon AVM, and Akasya AVM in İstanbul. Concept projects of the restaurants were created in the USA and design projects, with particularities for needs of each restaurant, were created by our company.*





# PROJELERİMİZ

## *OUR PROJECTS*

Kurumsal İnşaat projenizin mekanik tesisat sistemlerinin tasarımı, yönetimi ve denetimi gibi konularda her türlü mühendislik hizmetini veriyoruz. Bu hizmeti sunmak için profesyonel, mühendis ve uzmanlar kadromuzla, bir projenin mekanik tesisat gereksinimlerini belirlemek, tasarlamak, uygulamak ve denetlemek gibi projelerde yanınızdayız.

We We provide all types of engineering services for the design, management, and supervision of mechanical systems in your construction project. Our professional team of engineers and experts is here to support you in identifying, designing, implementing, and supervising the mechanical system requirements of a project.

# 6

## OFİS VE İŞ MERKEZLERİ

### *BUSINESS CENTERS*



<b>Yapılan İş</b>	<b>:</b>	<b>Proje + Taahhüt Hizmeti</b>
<b>Lokasyon</b>	<b>:</b>	<b>Şişli - İstanbul</b>
<b>Kapalı Alan</b>	<b>:</b>	<b>4.000 m2</b>
<b>Fonksiyonlar</b>	<b>:</b>	<b>Ofis, Restoran, Yemekhane, Kapalı Otopark</b>
<i>Job Done</i>	<b>:</b>	<i>Project + Contracting Works</i>
<i>Location</i>	<b>:</b>	<i>Şişli - İstanbul</i>
<i>Closed Area</i>	<b>:</b>	<i>4.000 m2</i>
<i>Functions</i>	<b>:</b>	<i>Office, Restaurant, Dining Hall, Indoor Parking Lot</i>

## **Biz Cevahir Yönetim Binası ve Ofis Katları**

**Biz Cevahir Holding tarafından İstanbul Şişli’de yapılan ofis binasıdır. Binanın bodrum katlarında kapalı otopark, giriş katında 2 adet restoran ve üst katlarda ofisler bulunmaktadır. Tesisin mekanik sistemleri; VRF ile kat bazında ısıtma-soğutma sistemi, havalandırma sistemi ve sulu yangın söndürme sisteminden oluşmaktadır..**

*It is an office building commissioned by Biz Cevahir Holding at Şişli, İstanbul. Basement floors of the building have a parking lot, whereas the ground floor has 2 restaurants and top floors have offices. Mechanical systems of the building are composed of floor-based heating-cooling system with VRF, ventilation system, and water fire extinguishing system.*





<b>Yapılan İş</b>	:	<b>Proje + Taahhüt Hizmeti</b>
<b>Lokasyon</b>	:	<b>Kağıthane - İstanbul</b>
<b>Kapalı Alan</b>	:	<b>8.600 m2</b>
<b>Fonksiyonlar</b>	:	<b>Lobi, Banka Şubesi, Ofisler, Toplantı/Eğitim Salonları, Kafeterya, Sosyal Mekânlar</b>
<i>Job Done</i>	:	<i>Project + Contracting Works</i>
<i>Location</i>	:	<i>Kağıthane - İstanbul</i>
<i>Closed Area</i>	:	<i>8.600 m2</i>
<i>Functions</i>	:	<i>Lobby, Bank Branch, Offices, Meeting/Training Halls, Cafeteria, Social Spaces</i>

## Ofishane

**Biz Cevahir Holding tarafından İstanbul Şişli’de yapılan ofis binasıdır. Binanın bodrum katlarında kapalı otopark, giriş katında 2 adet restoran ve üst katlarda ofisler bulunmaktadır. Tesisin mekanik sistemleri; VRF ile kat bazında ısıtma-soğutma sistemi, havalandırma sistemi ve sulu yangın söndürme sisteminden oluşmaktadır..**

*It is an office building commissioned by Biz Cevahir Holding at Şişli, İstanbul. Basement floors of the building have a parking lot, whereas the ground floor has 2 restaurants and top floors have offices. Mechanical systems of the building are composed of floor-based heating-cooling system with VRF, ventilation system, and water fire extinguishing system.*







**Yapılan İş** : **Proje + Taahhüt Hizmeti**  
**Lokasyon** : **Serbest Bölge - İzmit**  
**Kapalı Alan** : **2.750 m2**  
**Fonksiyonlar** : **Ofis Odaları, Yemekhane, Konferans Salonu**

*Job Done* : *Project + Contracting Works*

*Location* : *Free Zone - İzmit*

*Closed Area* : *2.750 m2*

*Functions* : *Office Spaces, Cafeteria, Conference Hall*

## Kosbaş

**Biz İzmit Serbest Bölgede faaliyet gösteren firmanın ofis katları ve konferans salonu mekanik sistem tasarımı ve uygulaması tarafımızca çözümlenmiştir. VRV sistemi ve Isı geri kazanım cihazlarının kullanıldığı projede merkezi kumanda sistemi tercih edilmiştir**

*Office floor and conference hall mechanical system design and implementation solutions for the company operating in the İzmit Free Zone were provided. Central control system was preferred in the project where VRV system and heat recovery devices were used.*





**Yapılan İş** : **Proje + Taahhüt Hizmeti**

**Lokasyon** : **Levent - İstanbul**

**Kapalı Alan** : **800 m2**

**Fonksiyonlar** : **Ofis**

*Job Done* : *Project + Contracting Works*

*Location* : *Levent - İstanbul*

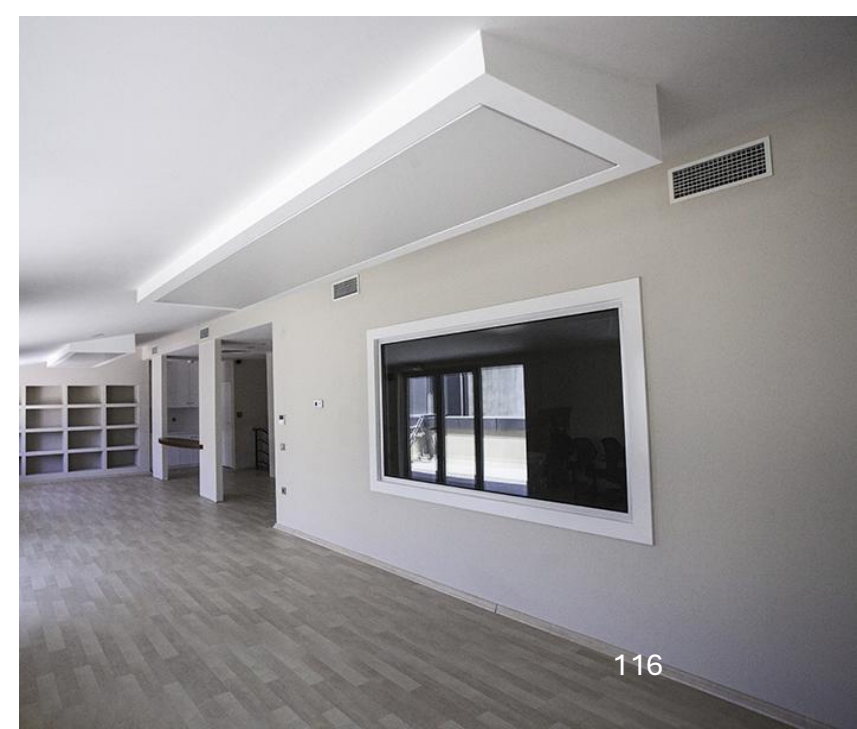
*Closed Area* : *800 m2*

*Functions* : *Office*

## Artkim

**İstanbul Levent'te faaliyet gösteren firmanın mekanik sistem tasarımı ve uygulaması tarafımızca çözümlenmiştir. Açık tavan uygulaması yapılan yerde aydınlatmalar ile Spiro kanalların renk uyumu sağlanıp mimariye katkıda bulunmuştur. VRV sistemi ile şartlandırma sağlanan binada uzaktan erişilebilir merkezi kumanda sistemi kurulumu yapılmıştır. Sistem, açık unutulduğu zaman uzaktan erişim ile kapatılabilir veya şirkete gelinmeden sistem aktif hale getirebilir şekilde dizayn yapılmıştır.**

*Mechanical system design and implementation solutions for the company active at Levent, Istanbul were provided by our company. Where open roof applications are found, color harmony was introduced with lighting implements and Spiro canals. Building where conditioning was ensured by VRV system, a central remote control system was built in. System is designed to enable remote shut-down and re-activation without arriving at the service building.*





**Yapılan İş** : **Proje + Taahhüt Hizmeti**

**Lokasyon** : **Türkiye Geneli**

**Kapalı Alan** : **Variable m2**

**Fonksiyonlar** : **Banka Şubeleri**

*Job Done* : *Project + Contracting Works*

*Location* : *Throughout Turkey*

*Closed Area* : *Variable m2*

*Functions* : *Bank Branches*

## Türkiye İş Bankası Şubeler

Türkiye genelinde bulunan mevcut ve yeni İş Bankası şubelerine mekanik tesisat, proje ve uygulama hizmetleri 2003 yılından beri verilmektedir.

*Mechanical installation, project and implementation services have been provided to present and new İş Bankası branches around Turkey since 2003.*

# İLETİŞİM/CONTACT

Her türlü sorunuz için aşağıdaki bilgilerden bize ulaşabilirsiniz.

You can contact us with the information below for any questions.

+90 212 219 64 19

[civa@civa.com.tr](mailto:civa@civa.com.tr)

[www.civa.com.tr](http://www.civa.com.tr)

Halaskargazi Cad. No: 141 Kat:7 D:14  
Şişli İstanbul Türkiye

